

CONNECTION WITHOUT COMPROMISE



LISOVACIE PRVKY

VÝBER ZO SORTIMENTU - NAJČASTEJŠIE POUŽÍVANÉ TYPY

|SK|CZ|

Pri objednávke nad 50 € /koncový zákazník/ prípadne 125 € /predajca/ uhrádza prepravné náklady dodávateľ.

** Pri objednávke nad 2000 Kč /koncový zákazník/ prípadne 5000 Kč /predajca/ uhrádza prepravné náklady dodávateľ.*

** Pri objednávke nitov, matíc v kletke a naváracích prvkov sú prepravné náklady riešené individuálne.*

** platí iba pre lisovacie a nitovacie prvky*

IMP Kontakt, spol. s r.o. je obchodná spoločnosť, ktorá pôsobí na slovenskom trhu už od roku 1997. Naša podnikateľská činnosť sa člení na dve hlavné oblasti :

- špeciálne strojárské súčiastky najvyššej kvality
 - normované diely strojov od OTTO GANTER, GmbH & Co. KG, ELESA S. p. A,
 - ALCOA Fastening Systems Industrial (pružinové závitové vložky na opravu vnútorných závitov),
- spojovací materiál pre oblasť spracovania plechu.

V SR sme výhradný importér normovaných dielov OTTO GANTER GmbH & Co. KG, ELESA S.p.A.

Ťažisko našich exportných aktivít tvorí predaj lisovacích a nitovacích prvkov do plechu. Našu produktovú škálu vhodne dopĺňujú navarovacie kolíky a skrutky, nity a matice v klietke. Široká sieť dodávateľov nám umožňuje vyhovieť aj špeciálnym požiadavkám zákazníkov.

Vysoká úroveň zákazníckeho servisu a sortiment štandardnej kvality nám umožnili vypracovať sa v strednej Európe medzi významných dodávateľov špeciálneho spojovacieho materiálu. Našími zákazníkmi sa stali významné slovenské a zahraničné firmy v oblasti spracovania plechu. Ako dlhoročný dodávateľ lisovacích prvkov pre firmu PHILIPS sme dodali desiatky miliónov kusov bez reklamácie.

Účasťou na medzinárodných výstavách – EuroBlech Hannover, Blechexpo Stuttgart, Vienna Tec – sa naše exportné aktivity výrazne posilnili. Najmä v Nemecku, Rakúsku a Švajčiarsku.

Postupnosť krokov, ktoré boli potrebné pre získanie certifikátov kvality **ISO 9001:2009 / ISO 9001:2008** logicky vyústila k vytvoreniu oddelenia kontroly kvality tovaru . Jeho súčasťou je aj tvrdomer Rockwell s profesionálnou obsluhou. Takto dokážeme ponúknuť našim zákazníkom vysoký štandard služieb.



Prečo si vybrať našu ponuku :

- Zabezpečujeme kvalifikovaný zákaznícky servis
- Dodacia lehota do 24 hodín
- Pre obvyklý sortiment dodávame aj podlimitné množstvá
- Gratis dopravné pri objednávkach nad 50 EUR bez DPH (koncový zákazník), resp. nad 125 EUR bez DPH (predajca)
2000 KČ bez DPH (koncový zákazník), resp. nad 5000 KČ bez DPH (predajca)

IMP v číslach:

- 18 zamestnancov, vrátane troch obchodných zástupcov
- Viac ako 1000 vydaných faktúr mesačne
- Nový sklad v Bratislave s viac než 10 miliónmi prvkov
- Vyše 40 000 katalógových položiek
- Export viac než 40 % z obratu

Komunikujeme po slovensky, česky, nemecky, anglicky, maďarsky, taliansky.

Viac informácií nájdete na našej stránke www.impkontakt.sk

www.lisovaci-prvky.cz

LISOVACIE PRVKY / VÝBER ZO SORTIMENTU - NAJČASTEJŠIE POUŽÍVANÉ TYPY

IMPS	MATICE LISOVACIE, OCEĽ POZINKOVANÁ	1
IMPH	MATICE LISOVACIE, OCEĽ POZINKOVANÁ	
IMPCLS	MATICE LISOVACIE, OCEĽ NEREZOVÁ	
IMPSP	LISOVACIE MATICE DO NEREZU, NEREZOVÉ	2
IMPB	MATICE LISOVACIE UZATVORENÉ, OCEĽ POZINKOVANÁ	
IMPBS	MATICE LISOVACIE UZATVORENÉ, OCEĽ NEREZOVÁ	
IMPF	MATICE LISOVACIE NEREZOVÉ, NÍZKA FORMA	3
IMPK	ŠESŤHRANNÉ MATICE LISOVACIE / TYP KALEI / , OCEĽ POZINKOVANÁ	4
IMPFH	LISOVACIE SKRUTKY DO PLECHU, OCEĽ POZINKOVANÁ	5
IMPFHS	LISOVACIE SKRUTKY DO PLECHU, OCEĽ NEREZOVÁ	
IMPFH4	LISOVACIE SKRUTKY DO NEREZOVÉHO PLECHU, OCEĽ NEREZOVÁ	6
IMPHFH	LISOVACIE SKRUTKY DO PLECHU PRE VYSOKÉ ZATAŽENIE, OCEĽ POZINKOVANÁ	
IMPFHL	LISOVACIE SKRUTKY DO PLECHU S MALOU HLAVOU, OCEĽ POZINKOVANÁ	7
IMPFHLS	LISOVACIE SKRUTKY DO PLECHU S MALOU HLAVOU, OCEĽ NEREZOVÁ	
IMPTPS	LISOVACIE KOLÍKY DO PLECHU, OCEĽ NEREZOVÁ	8
IMPSO	LISOVACIE PÚZDRA OTVORENÉ, OCEĽ POZINKOVANÁ	9
IMPSOS	LISOVACIE PÚZDRA OTVORENÉ, OCEĽ NEREZOVÁ	
IMPBSO	LISOVACIE PÚZDRA UZAVRETÉ, OCEĽ POZINKOVANÁ	10
IMPBSOS	LISOVACIE PÚZDRA UZAVRETÉ, OCEĽ NEREZOVÁ	
IMPTSO	LISOVACIE PÚZDRA OTVORENÉ, DO VEĽMI TENKÝCH PLECHOV, OCEĽ POZINKOVANÁ	11
IMPTSOS	LISOVACIE PÚZDRA OTVORENÉ, DO VEĽMI TENKÝCH PLECHOV, OCEĽ NEREZOVÁ	
IMPKFE	LISOVACIE PÚZDRA DO PLASTU OTVORENÉ	12
IMPKF2	LISOVACIE MATICE DO PLASTOV	
IMPF11	NESTRATITEĽNÉ UZÁVERY	13
IMPPFC2	NESTRATITEĽNÉ UZÁVERY, OCEĽ NEREZOVÁ	
		14
	TECHNICKÉ ÚDAJE	15
		16

IMPS / MATICE LISOVACIE, OCEĽ POZINKOVANÁ
IMPH / MATICE LISOVACIE, OCEĽ POZINKOVANÁ
IMPCLS / MATICE LISOVACIE, OCEĽ NEREZOVÁ

SELF CLINCHING NUT

Označenie závitú	Veľkosť závitú	Typ krčku (T ^{max}) / Hrúbka plechu				Vyška matice T±0.25	Odporúčany otvor v plechu +0.08/-0	Priemer d max	Priemer D±0.25				
		0/HP	1/HP	2/HP	3/HP								
M2	M2 x 0.4	0.76	0.8	0.97	1.0	1.37	1.4	2.21	2.3	1.5	4.25	4.22	6.3
M2.5	M2.5 x 0.45	0.76	0.8	0.97	1.0	1.37	1.4	2.21	2.3	1.5	4.25	4.22	6.3
M3	M3 x 0.5	0.76	0.8	0.97	1.0	1.37	1.4	2.21	2.3	1.5	4.25	4.22	6.3
M3.5	M3.5 x 0.6	0.76	0.8	0.97	1.0	1.37	1.4	2.21	2.3	1.5	4.76	4.73	7.1
M4	M4 x 0.7	0.76	0.8	0.97	1.0	1.37	1.4	2.21	2.3	2	5.4	5.38	7.9
M5	M5 x 0.8	0.76	0.8	0.97	1.0	1.37	1.4	2.21	2.3	2	6.4	6.38	8.7
M6	M6 x 1.0	1.15	1.2	1.37	1.4	2.21	2.3	3.05	3.2	4.08	8.75	8.72	11.05
M8	M8 x 1.25	—	—	1.37	1.4	2.21	2.3	3.05	3.2	5.47	10.5	10.47	12.65
M10	M10 x 1.5	—	—	2.21	2.3	3.05	3.2	6.0	6.4	7.48	14	13.97	17.35
HM10	M10 x 1.5	—	—	1.47	1.5	—	—	—	—	7.9	12.7	12.67	16.5
M12	M12 x 1.75	—	—	3.05	3.2	6.3	6.4	—	—	8.5	16.97	16.95	20.55
256	#2-56	0.76	0.8	0.97	1.0	1.37	1.4	—	—	1.78	4.22	4.19	6.35
440	#4-40	0.76	0.8	0.97	1.0	1.37	1.4	2.21	2.3	1.78	4.22	4.19	6.35
632	#6-32	0.76	0.8	0.97	1.0	1.37	1.4	2.21	2.3	1.78	4.78	4.75	7.11
832	#8-32	0.76	0.8	0.97	1.0	1.37	1.4	2.21	2.3	2.29	5.41	5.38	7.87
1024	#10-24	0.76	0.8	0.97	1.0	1.37	1.4	2.21	2.3	2.29	6.35	6.32	8.64
1032	#10-32	0.76	0.8	0.97	1.0	1.37	1.4	2.21	2.3	2.29	6.35	6.32	8.64
420	1/4-20	1.14	1.2	1.37	1.4	2.21	2.3	3.05	3.2	4.32	8.74	8.71	11.18

PRÍKLAD OBJEDNÁVKY:

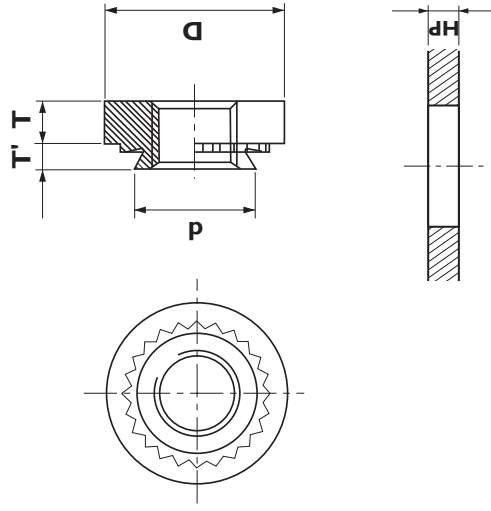
IMPS-M4-I-ZI, matica, oceľ pozinkovaná, vnútorný závit M4, použítie pre min. hrúbku plechu 1.0 mm / Typ krčku 1 /
 IMPH-M10-I-ZI, matica, oceľ pozinkovaná, vnútorný závit M10, použítie pre min. hrúbku plechu 1.5mm / Typ krčku 1 /
 IMPS-I024-2-ZI, matica, oceľ pozinkovaná, vnútorný závit UNC#10-24, použítie pre min. hrúbku plechu 1.4 mm / Typ krčku 2 /
 IMPCLS-M5-0-ZI, matica, oceľ nerezová, vnútorný závit M5, použítie pre min. hrúbku plechu 0.8 mm / Typ krčku 0 /

POUŽITIE:

IMPS,IMPH - zalisovanie do plechu max. tvrdosti HR_B 80
 IMPCLS - zalisovanie do plechu max. tvrdosti HR_B 70

DÔLEŽITÉ POZNÁMKY:

1. Všetky udávané rozmery sú v mm
2. IMPS, IMPH – oceľ triedy 10, SAE 10B21 bezfarebné zinkovanie
3. IMPCLS – nerezová oceľ, AISI 303
4. Zmena údajov vyhradená bez upozornenia



IMPSP / LISOVACIE MATICE DO NEREZU, OCEĽ NEREZOVÁ

Označenie závitú	Veľkosť závitú	Typ krčka (T'max) / Hrúbka plechu			Dĺžka L±0.25	Odporúčaný otvor v plechu +0.08/-0	Priemer d max	Priemer D±0.25
		0/H/P	1/H/P	2/H/P				
M2.5	M2.5 x 0.45	0.76	1.0	1.37	1.4	2.21	4.22	6.3
M3	M3 x 0.5	0.76	1.0	1.37	1.4	2.21	4.22	6.3
M4	M4 x 0.7	0.76	1.0	1.37	1.4	2.21	5.40	7.9
M5	M5 x 0.8	0.76	1.0	1.37	1.4	2.21	6.40	8.7
M6	M6 x 1	—	1.4	2.21	2.3	3.05	8.75	11.1
M8	M8 x 1.25	—	1.4	2.21	2.3	3.05	10.50	12.7
440	#4-40	0.76	0.97	1.0	1.37	1.4	4.22	6.35
632	#6-32	0.76	0.97	1.0	1.37	1.4	4.78	7.11
832	#8-32	0.76	0.97	1.0	1.37	1.4	5.41	7.87
1032	#10-32	0.76	0.97	1.0	1.37	1.4	6.35	8.64
420	1/4-20	—	1.37	1.4	—	—	8.74	11.18

PRÍKLAD OBJEDNÁVKY:

IMPSP-M6-1, matica nerezová, vnútorný závit M6, použité pre min. hrúbku plechu 1.4 mm / Typ krčka 1 /
IMPSP-832-0, matica nerezová, vnútorný závit UNC #8-32, použité pre min. hrúbku plechu 0.8 mm / Typ krčka 0 /

IMPB / MATICE LISOVACIE UZATVORENÉ, OCEĽ POZINKOVANÁ IMPBS / MATICE LISOVACIE UZATVORENÉ, OCEĽ NEREZOVÁ

Označenie závitú	Veľkosť závitú	Odporúčaný otvor v plechu +0.08/-0	S max	Min.hrúbka plechu	C max	D max	E ±0.25	L1 max	L2 ±0.25	T min
M3	M3 x 0.5	4.25	0.97 1.37	1.0 1.4	4.22	3.84	6.35	8.5	9.6	5.2
M4	M4 x 0.7	5.40	0.97 1.37	1.0 1.4	5.38	5.20	7.95	9.8	11.2	7.0
M5	M5 x 0.8	6.40	0.97 1.37	1.0 1.4	6.38	6.10	8.75	9.8	11.2	7.0
M6	M6 x 1.0	8.75	1.37 2.21	1.4 2.3	8.72	7.80	11.10	12.7	14.3	7.7

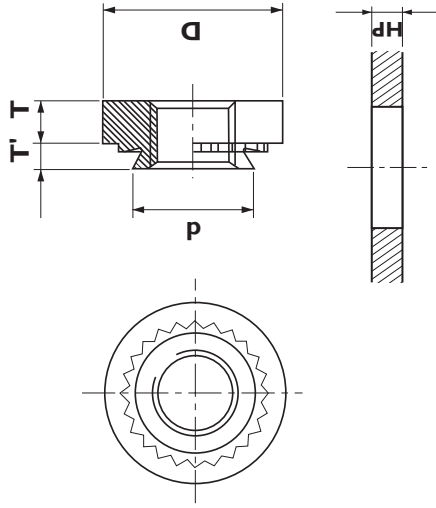
PRÍKLAD OBJEDNÁVKY:

IMPB-M3-1-ZI, matica uzatvorená, oceľ pozinkovaná, vnútorný závit M3, použité pre min. hrúbku plechu 1.0 mm / Typ krčka 1 /
IMPBS-M3-2, matica uzatvorená, nerezová, vnútorný závit M3, použité pre min. hrúbku plechu 1.4 mm / Typ krčka 2 /

POUŽITIE:

IMPB – zalisovanie do plechu max. tvrdosti HR_B 80
IMPBS – zalisovanie do plechu max. tvrdosti HR_B 70

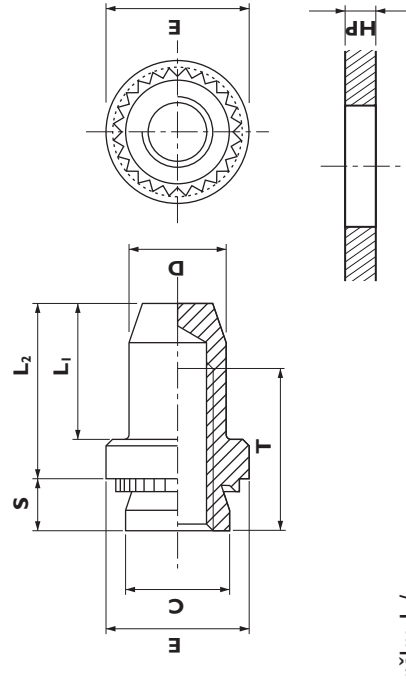
SELF CLINCHING NUTS FOR STAINLESS STEEL



POUŽITIE:

IMPSP, **špeciálne** určené na zalisovanie do **nerezového plechu** max. tvrdosti **až HR_B 90**
Materiál – **nerezová oceľ, tvrdená, AISI 416**

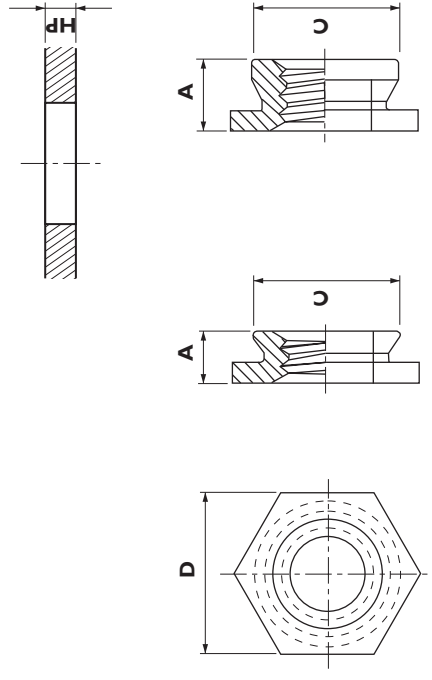
FLUSH NUT



DÔLEŽITÉ POZNÁMKY:

1. Všetky udávané rozmery sú v mm
2. IMPB – oceľ triedy 8, SAE 12L14 bezfarebné zinkovanie
3. IMPBS – nerezová oceľ, AISI 303
4. Zmena údajov vyhradená bez upozornenia

Označenie závit	Veľkosť závit	Odporúčaný otvor v plechu +0.08/-0	Typ krčka (A max) / Hrúbka plechu					Rozmer D NOM	Priemer Cmax					
			1/HP	2/HP	3/HP	4/HP	5/HP							
M2	M2 x 0.4	4.37	1.5	1.53	2.3	2.32	—	—	—	4.35	4.8			
M2.5	M2.5 x 0.45	4.37	1.5	1.53	2.3	2.32	—	—	—	4.35	4.8			
M3	M3 x 0.5	4.37	1.5	1.53	2.3	2.32	—	—	—	4.35	4.8			
M4	M4 x 0.7	7.37	1.5	1.53	2.3	2.32	—	—	—	7.37	7.9			
M5	M5 x 0.8	7.92	1.5	1.53	2.3	2.32	—	—	—	7.9	8.7			
M6	M6 x 1.0	8.74	—	—	—	—	3.05	3.18	3.84	3.96	4.63	4.75		
256	#2-56	4.37	1.52	1.53	2.3	2.32	—	—	—	—	—	4.78		
440	#4-40	4.37	1.52	1.53	2.3	2.32	—	—	—	—	—	4.78		
632	#6-32	5.41	1.52	1.53	2.3	2.32	—	—	—	—	—	6.35		
832	#8-32	7.37	1.52	1.53	2.3	2.32	—	—	—	—	—	7.92		
1032	#10-32	7.92	1.52	1.53	2.3	2.32	—	—	—	—	—	8.71		
420	1/4-20	8.74	—	—	—	—	3.05	3.18	3.84	3.96	4.63	4.75	8.71	9.53



TYP KRČKU
I

TYP KRČKU
2, 3, 4, 5

PRIKLAD OBJEDNÁVKY:

IMPF-M4-2, matica nerezová, vnútorný závit M4, min. hrúbka plechu 2.3 mm / Typ krčka 2 /
 IMPF-0420-4, matica nerezová, vnútorný závit UNC 1/4-20, min. hrúbka plechu 3.96 mm / Typ krčka 4 /

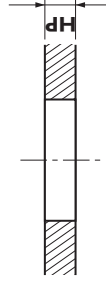
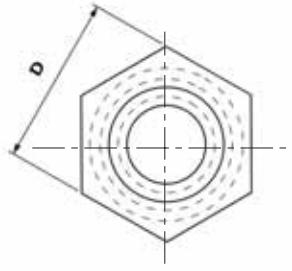
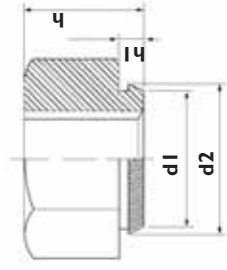
POUŽITIE:

IMPF – zalisovanie do plechu max. tvrdosti HR_B 70

DÔLEŽITÉ POZNÁMKY:

1. Všetky udávané rozmery sú v mm
2. IMPF – nerezová oceľ, AISI 303
3. Zmena údajov vyhradená bez upozornenia

Veľkosť závitú	Typ krčku	Min. hrúbka plechu	Odporúčany otvor v plechu + 0.08/-0	Celková dĺžka		D	d1	d2
				h	h1			
M2.5 x 0.45	1	1.0	4.5	3.0	0.9	5.5	4.5	4.7
	1.5	1.4						
	2	1.8						
M3 x 0.5	1	1.0	4.5	3.0	0.9	5.5	4.5	4.7
	1.5	1.4						
	2	1.8						
M4 x 0.7	1	1.0	5.5	3.2	0.9	7.0	5.5	5.7
	1.5	1.4						
	2	1.8						
M5 x 0.8	1	1.0	6.5	4.0	0.9	8.0	6.5	6.75
	1.5	1.4						
	2	1.8						
M6 x 1.0	1	1.0	8.0	5.0	0.9	10.0	8.0	8.3
	1.5	1.4						
	2	1.8						
M8 x 1.25	2	2.0	10.0	6.5	1.8	13.0	10.0	10.3
M10 x 1.5	2	2.0	12.5	8.0	1.8	15.0	12.5	12.85
M12 x 1.75	3	3.0	14.5	10.0	2.8	17.0	14.5	14.85
M16 x 2.25	3	3.0	18.5	13.0	2.4	22.0	18.5	18.85
M20 x 2.5	4	4.0	23.0	16.0	3.9	27.0	23.0	23.40


PRIKLAD OBJEDNÁVKY:

IMPK-M4-2, šesťhranná matica pozinkovaná, vnútorný závit M4, min. hrúbka plechu 2.0 mm / Typ krčka 2 /

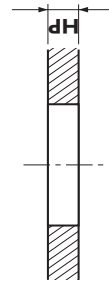
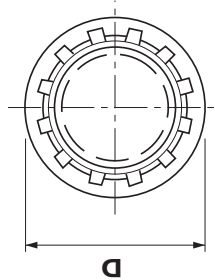
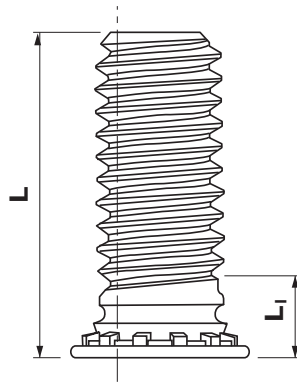
POUŽITIE:

 IMPF – zalisovanie do plechu max. tvrdosti HR_B 70

DÔLEŽITÉ POZNÁMKY:

1. Všetky udávané rozmery sú v mm
2. IMPK – ocel' triedy 8, SAE 12L14 bezfarebné zinkovanie
3. Zmena údajov vyhradená bez upozornenia

Označenie závitú	Veľkosť závitú	Odporúčany otvor v plechu +0.08/-0	Min.hrúbka plechu	Dĺžka L±0.4								Priemer D±0.4	Ll max									
				6	8	10	12	15	18	Prepočet z palcov / Dĺžka v mm L ± 0.4												
Medzinárodný kód dĺžky / Prepočet z palcov / Dĺžka v mm L ± 0.4																						
													4	5	6	8	10	12	14	16	20	24
					.250	.312	.375	.500	.625	.750	.875	1.00	1.25	1.50								
256	#2-56	2.16	1.0	6.35	7.92	9.52	12.7	15.87	19.05	22.22	25.4	31.75	38.1	1.9								
440	#4-40	2.82	1.0	6.35	7.92	9.52	12.7	15.87	19.05	22.22	25.4	31.75	38.1	2.16								
632	#6-32	3.48	1.0	6.35	7.92	9.52	12.7	15.87	19.05	22.22	25.4	31.75	38.1	2.28								
832	#8-32	4.14	1.0	6.35	7.92	9.52	12.7	15.87	19.05	22.22	25.4	31.75	38.1	2.28								
1024	#10-24	4.8	1.0	6.35	7.92	9.52	12.7	15.87	19.05	22.22	25.4	31.75	38.1	2.54								
1032	#10-32	4.8	1.0	6.35	7.92	9.52	12.7	15.87	19.05	22.22	25.4	31.75	38.1	2.54								



PRÍKLAD OBJEDNÁVKY:

IMPFH-M4-8-ZI, skrutka oceľová, pozinkovaná, závit M4, celk. dĺžka 8 mm
 IMPFHS-M4-8, skrutka nerezová, závit M4, celk. dĺžka 8 mm
 IMPFH-1032-8-ZI, skrutka oceľová, pozinkovaná, závit UNF #10-32, celk. dĺžka 12.7mm

DÔLEŽITÉ POZNÁMKY:

1. Všetky uvedené rozmery sú v mm
2. IMPFH – oceľ triedy 8.8, SAE 1018 bezfarebné zinkovanie
3. IMPFHS – nerezová oceľ, AISI 304
4. Lisovacia skrutka s malou hlavou má označenie IMPFHL / len do veľkosti M5 /
5. Do nerezových plechov HR_B 90 je určený špeciálny typ IMPFH4 / len do veľkosti M5 /
6. Zmena údajov vyhradená bez upozornenia

POUŽITIE:

IMPFH – zalisovanie do plechu max. tvrdosti HR_B 80
 IMPFHS – zalisovanie do plechu max. tvrdosti HR_B 70

IMPFH4 / LISOVACIE SKRUTKY DO NEREZOVÉHO PLECHU, OCEĽ NEREZOVÁ

SELF CLINCHING STUD

Označenie závitú	Veľkosť závitú	Odporúčany otvor v plechu +0.08/-0	Min.hrúbka plechu	Dĺžka L±0.4						Priemer D±0.4	LI max			
M3	M3 x 0.5	3	1.0	6	8	10	12	15	18	20	25	—	4.6	2.1
M4	M4 x 0.7	4	1.0	6	8	10	12	15	18	20	25	30	5.9	2.4
M5	M5 x 0.8	5	1.0	—	8	10	12	15	18	20	25	30	6.5	2.7
M6	M6 x 1	6	1.6	—	—	—	12	15	18	20	25	—	8.2	3

DÔLEŽITÉ POZNÁMKY:

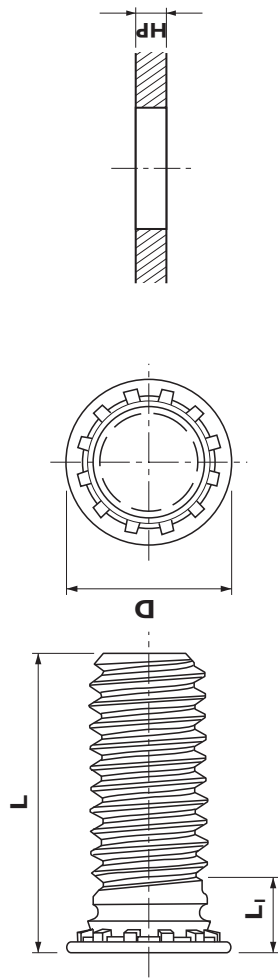
1. Všetky udávané rozmery sú v mm
2. IMPFH4 - nerezová oceľ, AISI 410
3. Zmena údajov vyhradená bez upozornenia

PRÍKLAD OBJEDNÁVKY:

IMPFH4-M5-20-ZI, skrutka nerezová, závit M5, celk. dĺžka 20 mm

POUŽITIE:

IMPFH4 - zalisovanie do plechu max. tvrdosti HR_B 92



IMPHFH / LISOVACIE SKRUTKY DO PLECHU PRE VYSOKÉ ZAŤAŽENIE, OCEĽ POZINKOVANÁ

IMPHFHS / LISOVACIE SKRUTKY DO PLECHU PRE VYSOKÉ ZAŤAŽENIE, OCEĽ NEREZOVÁ

Označenie závitú	Veľkosť závitú	Odporúčany otvor v plechu +0.08/-0	Min.hrúbka plechu	Dĺžka L±0.4						Priemer D±0.4	Rozmer LI max	Rozmer t max	
M5	M5 x 0.8	5.0	1.3	15	20	25	30	35	40	50	7.8	2.7	1.15
M6	M6 x 1.0	6.0	1.5	15	20	25	30	35	40	50	9.4	2.8	1.28
M8	M8 x 1.25	8.0	2.0	15	20	25	30	35	40	50	12.5	3.5	1.80
M10	M10 x 1.75	10.0	2.3	15	20	25	30	35	40	50	15.7	4.1	2.30

DÔLEŽITÉ POZNÁMKY:

1. Všetky udávané rozmery sú v mm
2. IMPHFH – oceľ triedy SAE 1018 , bezfarebné zinkovanie
3. Zmena údajov vyhradená bez upozornenia

PRÍKLAD OBJEDNÁVKY:

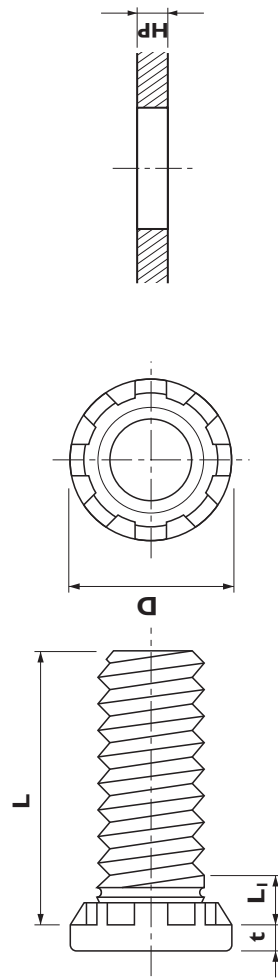
IMPHFH-M8-30-ZI, skrutka oceľová, pozinkovaná, závit M8, dĺžka 30 mm

IMPHFHS-M6-20, skrutka nerezová, závit M6, dĺžka 20 mm

POUŽITIE:

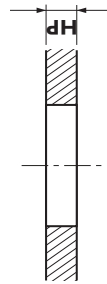
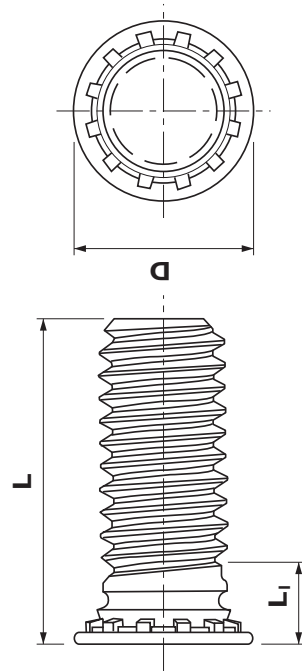
IMPHFH - zalisovanie do plechu max. tvrdosti HR_B 85

IMPHFHS - zalisovanie do plechu max. tvrdosti HR_B 70



SELF CLINCHING STUD

Označenie závitú	Veľkosť závitú	Odporičaný otvor v plechu +0,8/-0	Min. hrúbka plechu	Dĺžka L ± 0.4								Priemer D±0.4	LI max	
M2.5	M2.5 x 0.45	2.5	1.0	6	8	10	12	15	18	—	—	—	3.15	2.1
M3	M3 x 0.5	3	1.0	6	8	10	12	15	18	20	25	—	3.65	2.1
M3.5	M3.5 x 0.6	3.5	1.0	6	8	10	12	15	18	20	25	30	4.15	2.3
M4	M4 x 0.7	4	1.0	6	8	10	12	15	18	20	25	30	4.65	2.4
M5	M5 x 0.8	5	1.0	0	8	10	12	15	18	20	25	30	5.9	2.7
Medzinárodný kód dĺžky / Prepočet z palcov / Dĺžka v mm L ± 0.4														
				4	5	6	8	10	12	14	16	20	24	
				.250	.312	.375	.500	.625	.750	.875	1.00	1.25	1.50	
256	#2-56	2.16	1.0	6.35	7.92	9.52	12.7	15.87	19.05	—	—	—	2.84	2.03
440	#4-40	2.82	1.0	6.35	7.92	9.52	12.7	15.87	19.05	22.22	25.4	—	3.5	2.16
632	#6-32	3.48	1.0	6.35	7.92	9.52	12.7	15.87	19.05	22.22	25.4	31.75	4.16	2.28
832	#8-32	4.14	1.0	6.35	7.92	9.52	12.7	15.87	19.05	22.22	25.4	31.75	4.82	2.28
1032	#10-32	4.8	1.0	—	7.92	9.52	12.7	15.87	19.05	22.22	25.4	31.75	5.71	2.54



PRÍKLAD OBJEDNÁVKY:

IMPFHL-M4-8-ZI, skrutka oceľová, pozinkovaná, závit M4, celk. dĺžka 8 mm
 IMPFHLS-M4-8, skrutka nerezová, závit M4, celk. dĺžka 8 mm
 IMPFHL-1032-8-ZI, skrutka oceľová, pozinkovaná, závit UNF #10-32, celk. dĺžka 12.7 mm

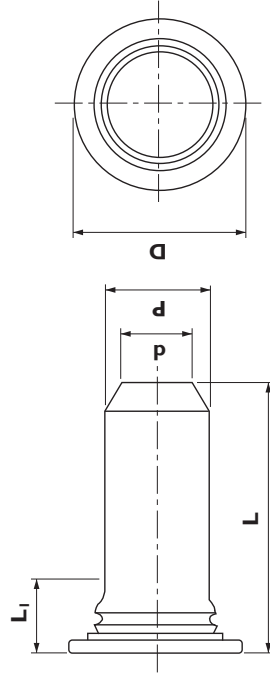
POUŽITIE:

IMPFHL - zalisovanie do plechu max. tvrdosti HR_B 80
 IMPFHLS - zalisovanie do plechu max. tvrdosti HR_B 70

DÔLEŽITÉ POZNÁMKY:

1. Všetky uvedené rozmery sú v mm
2. IMPFHL – oceľ triedy 8.8, SAE 1018 bezfarebné zinkovanie
3. IMPFHLS – nerezová oceľ, AISI 304
4. Zmena údajov vyhradená bez upozornenia

Označenie závitú	Priemer P ± 0.05	Odporičaný otvor v plechu + 0.08 / - 0	Min. hrúbka plechu	Dĺžka L ± 0.4	Priemer D ± 0.4	Priemer d ± 0.15	Dĺžka LI max
3MM	3	3.5	1.0	8 10 12 16	5.2	2.11	2.29
4MM	4	4.5	1.0	8 10 12 16	6.12	2.82	2.29
5MM	5	5.5	1.0	10 12 16 20	7.19	3.53	2.29
6MM	6	6.5	1.0	12 16 20	8.13	4.24	2.29
Kód dĺžky / Prepočet z palcov / Dĺžka v mm L ± 0.4							
				6 8 10 12 16			
				.375 .500 .625 .750 1.00			
125	3.17	3.65	1.0	9.52 12.7 15.87 19.05	5.2	2.28	2.29
187	4.75	5.21	1.0	9.52 12.7 15.87 19.05 25.4	6.85	3.35	2.29
250	6.35	6.91	1.0	12.7 15.87 19.05 25.4	8.51	4.49	2.29



PRÍKLAD OBJEDNÁVKY:

IMPTPS-3MM-8, kolík nerezový, priemer 3 mm, celk. dĺžka 8 mm

IMPTPS-187-8, kolík nerezový, priemer 4.75 mm, celk. dĺžka 12.7 mm

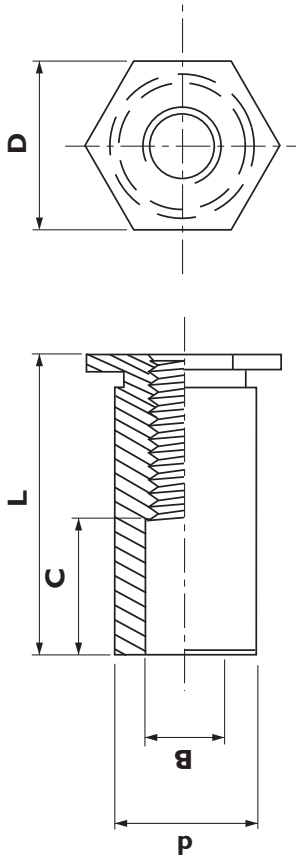
POUŽITIE:

IMPTPS – zalisovanie do plechu max. tvrdosti HR_B 70

DÔLEŽITÉ POZNÁMKY:

1. Všetky udávané rozmery sú v mm
2. IMPTPS – nerezová oceľ, AISI 303
3. Zmena údajov vyhradená bez upozornenia

Označenie závit	Velkosť závit	Min.hrúbka plechu	Odporúčaný otvor v plechu + 0.08 / -0	DĺžkaL +0.05 / -0.13													Rozmer B ± 0.13	Priemer d- 0.13	Priemer D										
M2	M2 x 0.4	1.0	4.22	—	4	6	8	10	12	14	16	18	20	22	24	26	28	30	32	—	—	—	—	—	—	—			
M2.5	M2.5 x 0.45	1.0	4.22	—	4	6	8	10	12	14	16	18	20	22	24	26	28	30	32	—	—	—	—	—	—	—	—		
M3	M3 x 0.5	1.0	4.22	3	4	5	6	7	8	10	12	14	16	18	20	22	24	26	28	30	32	—	—	—	—	—	—	—	
BM3	M3 x 0.5	1.0	5.41	3	4	5	6	7	8	10	12	14	16	18	20	22	24	26	28	30	32	—	—	—	—	—	—	—	
M3.5	M3.5 x 0.6	1.0	5.41	3	4	5	6	8	10	12	14	16	18	20	22	24	26	28	30	32	—	—	—	—	—	—	—	—	
M4	M4 x 0.7	1.3	7.14	3	4	6	8	10	12	14	16	18	20	22	24	26	28	30	32	—	—	—	—	—	—	—	—	—	
M5	M5 x 0.8	1.3	7.14	3	4	6	8	10	12	14	16	18	20	22	24	26	28	30	32	—	—	—	—	—	—	—	—	—	
Dĺžka vŕtania C ± 0.25				žiadny rozmer													8		11										
Medzinárodný kód dĺžky / Prepočet z palcov / Dĺžka v mm L ± 0.4																													
440	#4-40	1.0	4.22	.125	.187	.250	.312	.375	.437	.500	.562	.625	.687	.750	.812	.875	.937	1.00	—	—	—	—	—	—	—	—	—	—	—
B440	#4-40	1.0	5.41	3.17	4.75	6.35	7.92	9.53	11.09	12.7	14.27	15.87	17.45	19.05	—	—	—	—	—	—	—	—	—	—	—	—	—	—	—
632	#6-32	1.0	5.41	3.17	4.75	6.35	7.92	9.53	11.09	12.7	14.27	15.87	17.45	19.05	—	—	—	—	—	—	—	—	—	—	—	—	—	—	—
B632	#6-32	1.3	7.14	3.17	4.75	6.35	7.92	9.53	11.09	12.7	14.27	15.87	17.45	19.05	—	—	—	—	—	—	—	—	—	—	—	—	—	—	—
832	#8-32	1.3	7.14	3.17	4.75	6.35	7.92	9.53	11.09	12.7	14.27	15.87	17.45	19.05	—	—	—	—	—	—	—	—	—	—	—	—	—	—	—
I032	#10-32	1.3	7.14	3.17	4.75	6.35	7.92	9.53	11.09	12.7	14.27	15.87	17.45	19.05	—	—	—	—	—	—	—	—	—	—	—	—	—	—	—
Dĺžka vŕtania C ± 0.25				žiadny rozmer													4.75		7.9		11								



PRIKLAD OBJEDNÁVKY:

IMPISO-M4-8-ZI, púzdro ocelové, pozinkované, vnútorný závit M4, celk. dĺžka 8 mm
 IMPSOS-M4-8, púzdro nerezové, vnútorný závit M4, celk. dĺžka 8 mm
 IMPISO-BM3-8-ZI, púzdro ocelové, pozinkované s hrubšou stenou /staršie označenie IMPISO-3.5-M3-8-ZI /
 IMPISO-032-20-ZI, púzdro ocelové, pozinkované, vnútorný závit UNF #10-32, celk. dĺžka 15.87 mm

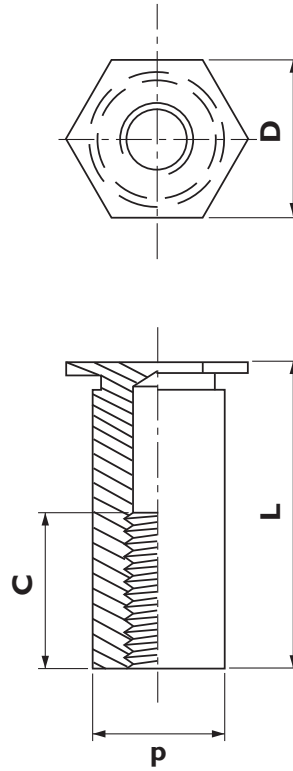
DÔLEŽITÉ POZNÁMKY:

- Všetky udávané rozmery sú v mm
- Typy závitov BM3, B440 a B632 majú väčšiu hrúbku steny. Používa sa tiež značenie 3.5-M3, 3.5-440, 6440, 3.5-632, 8632
- IMPISO - ocel' triedy 8, SAE 12L14 bezfarebné zinkovanie
- IMPSOS - nerezová oceľ AISI 303
- Púzdro bez závitú /len s vŕtaním / sa dodáva s označením IPMUSO /nie je sklodom v BA /
- Do nerezových plechov HRB 90 je určený špeciálny typ IMPISO4 /nie je sklodom v BA /
- Zmena údajov vyhradená bez upozornenia

POUŽITIE:

IMPISO – zalisovanie do plechu max. tvrdosti HRB 80
 IMPSOS – zalisovanie do plechu max. tvrdosti HRB 70

Označenie závit	Veľkosť závit	Min.hrúbka plechu	Odporičaný otvorplechu +0.08/-0	Dĺžka L + 0.05 / - 0.13											Priemer d-0.13	Priemer D				
M3	M3 x 0.5	I	4.2	6	8	10	12	14	16	18	20	22	24	26	28	30	32	4.19	4.8	
BM3	M3 x 0.5	I	5.4	6	8	10	12	14	16	18	20	22	24	26	28	30	32	5.38	6.4	
M3.5	M3.5 x 0.6	I	5.4	6	8	10	12	14	16	18	20	22	24	26	28	30	32	5.38	6.4	
M4	M4 x 0.7	I.3	7.2	6	8	10	12	14	16	18	20	22	24	26	28	30	32	7.11	7.9	
M5	M5 x 0.8	I.3	7.2	6	8	10	12	14	16	18	20	22	24	26	28	30	32	7.11	7.9	
Dĺžka vrtania C±0.25				3.2	4	5	6.5	9.5												
Medzinárodný kód dĺžky / Prepočet z palcov / Dĺžka v mm L ± 0.4																				
				10	12	14	16	18	20	22	24	26	28	30	32					
				.312	.375	.437	.500	.562	.625	.687	.750	.812	.875	.937	1.00					
440	#4-40	I	4.2	7.92	9.53	11.09	12.7	14.27	15.87	17.45	19.05	20.62	22.23	23.8	25.4	4.19	4.76			
B440	#4-40	I	5.4	7.92	9.53	11.09	12.7	14.27	15.87	17.45	19.05	20.62	22.23	23.8	25.4	5.38	6.35			
632	#6-32	I	5.4	7.92	9.53	11.09	12.7	14.27	15.87	17.45	19.05	20.62	22.23	23.8	25.4	5.38	6.35			
B632	#6-32	I.3	7.14	7.92	9.53	11.09	12.7	14.27	15.87	17.45	19.05	20.62	22.23	23.8	25.4	7.11	7.94			
832	#8-32	I.3	7.14	7.92	9.53	11.09	12.7	14.27	15.87	17.45	19.05	20.62	22.23	23.8	25.4	7.11	7.94			
1032	#10-32	I.3	7.14	7.92	9.53	11.09	12.7	14.27	15.87	17.45	19.05	20.62	22.23	23.8	25.4	7.11	7.94			
Dĺžka vrtania C±0.25				4	4.75	6.35	9.5													



PRIKLAD OBJEDNÁVKY:

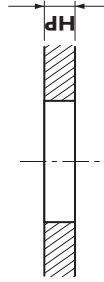
IMPBSO—M4-8-ZI, púzdro oceľové, pozinkované, vnútorný závit M4, celk. dĺžka 8 mm
 IMPBSOS-M4-8, púzdro nerezové, vnútorný závit M4, celk. dĺžka 8 mm
 IMPBSO-BM3-8-ZI, púzdro oceľové, pozinkované s hrubšou stenou /staršie označenie IMPBSO-3.5-M3-8-ZI /
 IMPBSO-032-16-ZI, púzdro oceľové, pozinkované, vnútorný závit UNF #10-32, celk. dĺžka 12.7 mm

POUŽITIE:

IMPBSO—zalisovanie do plechu max. tvrdosti HR_B 80
 IMPBSOS—zalisovanie do plechu max. tvrdosti HR_B 70

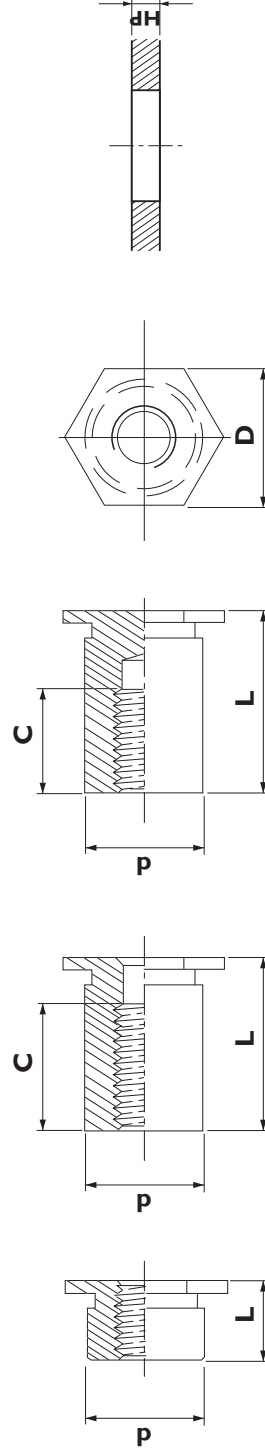
DÔLEŽITÉ POZNÁMKY:

- Všetky udávané rozmery sú v mm.
- Typy závitov BM3, B440 a B632 majú väčšiu hrúbku steny. Používa sa tiež značenie 3.5-M3, 3.5-440, 6440, 3.5-632, 8632
- IMPBSO - oceľ triedy 8, SAE 12L14 bezfarebné zinkovanie
- IMPBSOS - nerezová oceľ AISI 303
- Do nerezových plechov HR_B 90 je určený špeciálny typ IMPBSO4 / nie je skladom v BA /
- Zmena údajov vyhradená bez upozornenia



Označenie závitú	Veľkosť závitú	Odporúčany otvor v plechu +0.8/-0	Min. hrúbka plechu	Dĺžka L ±0.4												Priemer d± 0.13	MIN C	D NOM
				2 (1)	3 (1)	4 (1)	6 (1)	8 (2)	10 (2)	12 (3)	14 (3)	16 (3)	18 (3)	19 (3)				
M2.5	M2.5 x 0.45	4.22	0.64	2 (1)	3 (1)	4 (1)	6 (1)	8 (2)	10 (2)	12 (3)	14 (3)	16 (3)	18 (3)	19 (3)	4.19	5.2	4.8	
BM2.5	M2.5 x 0.45	5.41	0.64	2 (1)	3 (1)	4 (1)	6 (1)	8 (2)	10 (2)	12 (3)	14 (3)	16 (3)	18 (3)	19 (3)	5.38	5.2	6.4	
M3	M3 x 0.5	4.22	0.64	2 (1)	3 (1)	4 (1)	6 (1)	8 (2)	10 (2)	12 (2)	14 (3)	16 (3)	18 (3)	19 (3)	4.19	6.2	4.8	
BM3	M3 x 0.5	5.41	0.64	2 (1)	3 (1)	4 (1)	6 (1)	8 (2)	10 (2)	12 (2)	14 (3)	16 (3)	18 (3)	19 (3)	5.38	6.2	6.4	
M3.5	M3.5 x 0.6	5.41	0.64	N/A	3 (1)	4 (1)	6 (1)	8 (1)	10 (2)	12 (2)	14 (2)	16 (3)	18 (3)	19 (3)	5.38	7	6.4	
Dĺžka L v palcoch																		
		.090	.125	.187	.250	.312	.375	.437	.500	.562	.625	.687	.750					
Dĺžka L v mm																		
256	#2-56	4.22	0.64	2.28(1)	3.17(1)	4.75(1)	6.35(1)	7.92(2)	9.53(2)	11.09(3)	12.7(3)	14.27(3)	15.87(3)	17.45(3)	19.05(3)	4.19	5.08	4.75
B256	#2-56	5.41	0.64	2.28(1)	3.17(1)	4.75(1)	6.35(1)	7.92(2)	9.53(2)	11.09(3)	12.7(3)	14.27(3)	15.87(3)	17.45(3)	19.05(3)	5.38	5.08	6.35
440	#4-40	4.22	0.64	2.28(1)	3.17(1)	4.75(1)	6.35(1)	7.92(2)	9.53(2)	11.09(2)	12.7(3)	14.27(3)	15.87(3)	17.45(3)	19.05(3)	4.19	5.59	4.75
B440	#4-40	5.41	0.64	2.28(1)	3.17(1)	4.75(1)	6.35(1)	7.92(2)	9.53(2)	11.09(2)	12.7(3)	14.27(3)	15.87(3)	17.45(3)	19.05(3)	5.38	5.59	6.35
632	#6-32	5.41	0.64	N/A	3.17(1)	4.75(1)	6.35(1)	7.92(1)	9.53(2)	11.09(2)	12.7(2)	14.27(3)	15.87(3)	17.45(3)	19.05(3)	5.38	6.86	6.35

VYSVETLIVKY: ⁽¹⁾ hodnoty pre TYP 1, ⁽²⁾ hodnoty pre TYP 2, ⁽³⁾ hodnoty pre TYP 3



PRÍKLAD OBJEDNÁVKY:

IMPTSO-M3-8-ZI, púzdro ocelové, pozinkované, vnútorný závit M3, celk. dĺžka 8 mm

IMPTSOS-M3-8, púzdro nerezové, vnútorný závit M3, celk. dĺžka 8 mm

IMPTSO-BM3-8-ZI, púzdro ocelové, pozinkované s hrubšou stenou /staršie označenie IMPTSO-3.5-M3-8-ZI /

IMPTSO-632-12.7-ZI, púzdro ocelové, pozinkované, vnútorný závit UNC # 6-32, celk. dĺžka 12.7 mm

POUŽITIE:

IMPTSO – zalisovanie do plechu max. tvrdosti HR_B 80

IMPTSOS – zalisovanie do plechu max. tvrdosti HR_B 70

DÔLEŽITÉ POZNÁMKY:

1. Všetky udávané rozmery sú v mm

2. Typy závitov BM3, B440 a B632 majú väčšiu hrúbkusteny.

Používa sa tiež značenie 6256, 3.5-M3, 6440, 3.5-440, 3.5 -632, 6M25

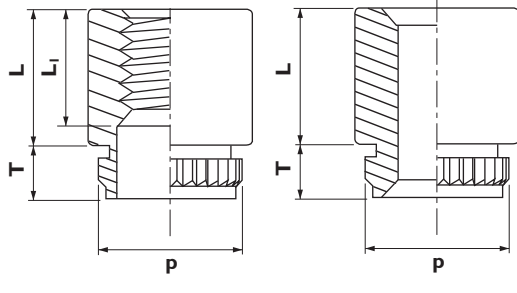
3. IMPTSO - oceľ triedy 8, SAE 12L14 bezfarebné zinkovanie

4. IMPTSOS - nerezová oceľ AISI 303

5. Púzdra sa používajú pre hrúbku plechu min. 0.64 mm

6. Zmena údajov vyhradená bez upozornenia

Označenie závit	Kód prvku	Priechodný otvor +0.10/-0.08	Odporúčaný otvor v plaste +0.08/-0	Min. hrúbka plastu	Dĺžka L +0.05 / -0.13						Rozmer T max	Priemer d ±0.08	Priemer D ±0.13		
					CELÝ ZÁVIT										
					Medzinárodný kód dĺžky / Prepočet z palcov / Dĺžka v mm L ± 0.4										
					4	8	12	16	20	24	28	32			
					.125	.250	.375	.500	.625	.750	.875	1.00			
4-40	440	—	4.22	1.53	3.18	6.35	9.53	12.7	15.88	19.05	—	—	1.52	4.67	5.56
6-32	632	—	5.41	1.53	3.18	6.35	9.53	12.7	15.88	19.05	22.23	25.4	1.52	5.87	7.14
—	116	2.95	4.22	1.53	3.18	6.35	9.53	12.7	15.88	19.05	—	—	1.52	4.67	5.56
—	143	3.63	5.41	1.53	3.18	6.35	9.53	12.7	15.88	19.05	22.23	25.4	1.52	5.87	7.13
					CELÝ ZÁVIT						9.5 (±0.4)				
					MIN. DĹŽKA ZÁVITU LI										



PRÍKLAD OBJEDNÁVKY:

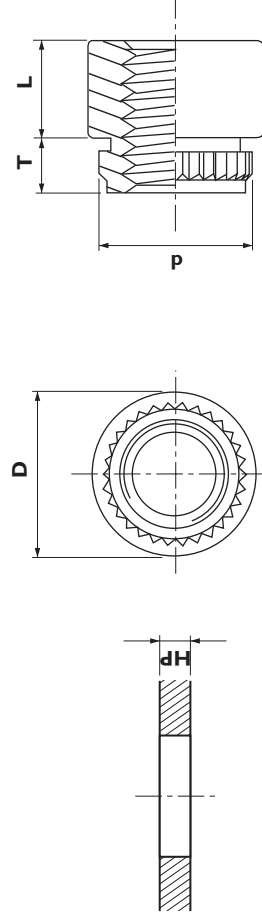
MPKFE-M3-10, púzdro ocelové, pozinkované, vnútorný závit M3, L=10 mm
 IMPKFE-440-16, púzdro ocelové, pozinkované, vnútorný závit UNC #4-40, L=12.70 mm

POUŽITIE:

IMPKFE, zalisovanie do plastov max. tvrdosti HR_B 60
 Sú to najmä zálsky do plastov pre elektropríemysel / dosky plošných spojov /.

IMPKF2 / LISOVACIE MATICE DO PLASTOV

Označenie závit	Veľkosť závit	Dĺžka L +0.05 / -0.13	Odporúčaný otvor v plaste + 0.08/-0	Min. hrúbka plastu	Priemer d ±0.08	Priemer D ±0.13
M2	M2 x 0.4	1.5	3.7	1.53	4.19	5.56
M2.5	M2.5 x 0.45	1.5	4.2	1.53	4.68	5.56
M3	M3 x 0.5	1.5	4.2	1.53	4.68	5.56
M4	M4 x 0.7	2	6.4	1.53	6.81	8.74
M5	M5 x 0.8	3	6.9	1.53	7.37	9.53
256	#2-56	1.65	3.7	1.53	4.19	5.56
440	#4-40	1.65	4.2	1.53	4.67	5.56
632	#6-32	1.65	5.4	1.53	5.87	7.14
832	#8-32	2.44	6.3	1.53	6.81	8.74
1032	#10-32	3.23	6.9	1.53	7.37	9.53



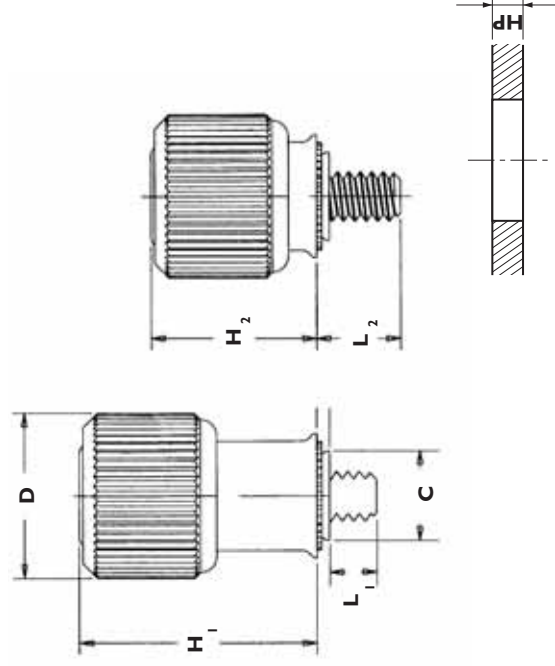
PRÍKLAD OBJEDNÁVKY:

IMPKF2-M3, matica ocelová, pozinkovaná, vnútorný závit M3
 IMPKFE-440, matica ocelová, pozinkovaná, vnútorný závit UNC #4-40
 Materiál: ocel' triedy 8, SAE 12L14 bezfarebné zinkovanie

POUŽITIE:

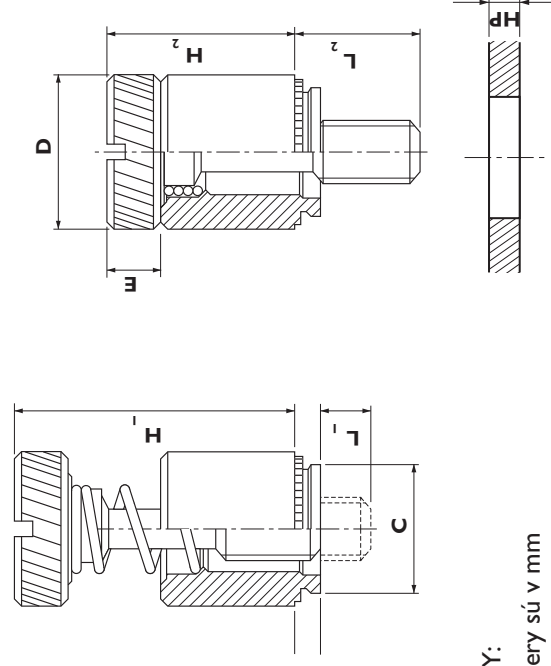
IMPKF2, zalisovanie do plastov max. tvrdosti HR_B 60
 Sú to najmä zálsky do plastov pre elektropríemysel /Printplatteneoxidsocklen.vláknom,atd'/.
 Zálsky sú vhodné aj na zalisovanie do mákších hliníkových zliatin.

Velkosť závitú	Kód skrutky	Odporúčaný otvor v plechu + 0.08/-0	Min. hrúbka plechu	C max	D +0.25 -0.25	L1 ±0.4	L2	H1 ±1.1	H2 max
M3 x 0.5	0	5.58	0.93	5.5	10.6	0	4.3	11.4	7.9
	1					1.52	5.8		
	2					3.05	7.4		
M3.5 x 0.6	0	6.37	0.93	6.3	11.4	0	5.8	16.3	11.4
	1					1.52	7.4		
	2					3.05	8.9		
M4 x 0.7	0	7.95	0.93	7.9	13.1	0	5.8	16.3	11.4
	1					1.52	7.4		
	2					3.05	8.9		
M5 x 0.8	0	7.95	0.93	7.9	13.1	0	5.8	16.3	11.4
	1					1.52	7.4		
	2					3.05	8.9		
M6 x 1.0	0	9.56	0.93	9.5	14.6	0	7.4	20.1	13.5
	1					1.52	8.9		
	2					3.05	10.4		



IMPPFC2 / NESTRATITELNÉ UZÁVERY, OCEĽ NEREZOVÁ

Velkosť závitú	Kód skrutky	Odporúčaný otvor v plechu + 0.08/-0	Min. hrúbka plechu	C max	D +0.4 -0.15	L1 ±0.4	L2	E ±0.13	H1 ±1.1	H2 max
M3 x 0.5	40	6.75	1.5	6.7	7.9	0	6.4	1.83	13.8	9.1
	62					3.2	9.5			
M4 x 0.7	50	7.95	1.5	7.9	9.5	0	7.9	2.08	17.6	11.4
	72					3.2	11.1			
M5 x 0.8	50	8.75	1.5	8.7	10.3	0	7.9	2.08	17.6	11.4
	72					3.2	11.1			
M6 x 1.0	60	10.50	1.5	10.5	11.9	0	9.5	2.50	22.4	14.7
	82					3.2	12.7			
	04					6.4	15.9			



PRÍKLAD OBJEDNÁVKY:

IMPPFC2-M3-40, neztratilný uzáver, oceľ nerezová, skrutka M3 x (40) -kód skrutky
 IMPPFC2-M6-04, neztratilný uzáver, oceľ nerezová, skrutka M6 x (04) -kód skrutky

DÔLEŽITÉ POZNÁMKY:

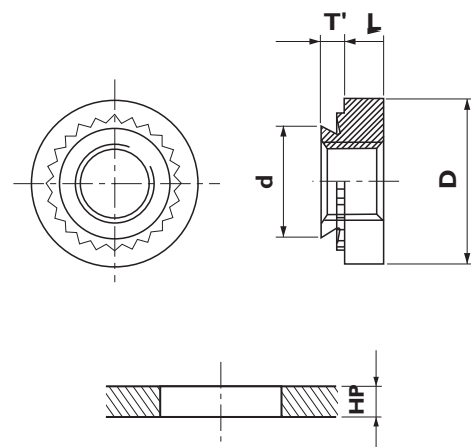
- Všetky udávané rozmery sú v mm
- IMPPFC2 – nerezová oceľ, AISI 303
- Iné typy neztratilných uzáverov, ako sú **IMPPF30, IMPPF31**, sú na dopyt
- Zmena údajov vyhradená bez upozornenia

POUŽITIE:

IMPPFC2 – zalisovanie do plechu max. tvrdosti HR_B 70

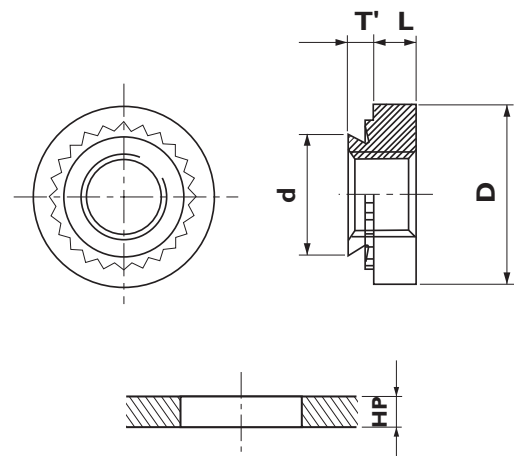
TECHNICKÉ ÚDAJE IMPS, IMPCLS

Závit	Dĺžka krčku	Materiál plechu	Lisovacia sila [kN]	Sila na spätné vytlačenie [N]	Odolnosť matice voči pootočeniu [Nm]
M2	0	Oceľ	11.2–15.6	470	1.2–1.45
M2.5	1			550	1.4–1.7
M3	2			935	1.7–2
	3			1025	2–2.1
M3.5	0	Oceľ	13.4–26.7	480	1.5–1.8
	1			570	1.5–1.8
	2			935	1.8–2.3
	3			1150	2.3–2.5
M4	0	Oceľ	18–27	490	2.7–2.9
	1			645	2.9–3.8
	2			1020	4.2–5
	3			1250	4.2–5
M5	0	Oceľ	18–38	530	3.1–3.6
	1			800	3.5–4.4
	2			1110	5.9–6.7
	3			1310	5.9–6.7
M6	1	Oceľ	27–36	1645	11.8–16.9
	2				
	3				
M8	1	Oceľ	27–36	1870	18.7–25.6
	2				
	3				
M10	1	Oceľ	32–50	3270	27–36.2
	2				
	3				



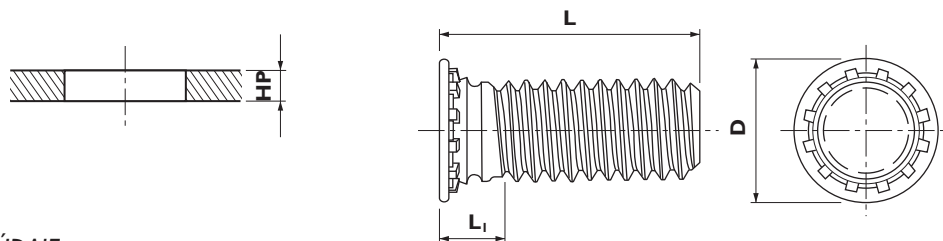
TECHNICKÉ ÚDAJE IMPSP

Závit	Dĺžka krčku	Materiál plechu	Lisovacia sila [kN]	Sila na spätné vytlačenie [N]	Odolnosť matice voči pootočeniu [Nm]
M3	0	Nerez	35–44	575	1.2–1.5
	1			725	1.5–1.9
	2			1275	1.8–2
M4	0	Nerez	40–49	640	2.8–3.3
	1			780	3.7–4.1
	2			1550	4.6–5
M5	0	Nerez	42–51	800	3.6–3.9
	1			1010	4.8–5
	2			1760	6.1–6.7
M6	1	Nerez	60	2000	17

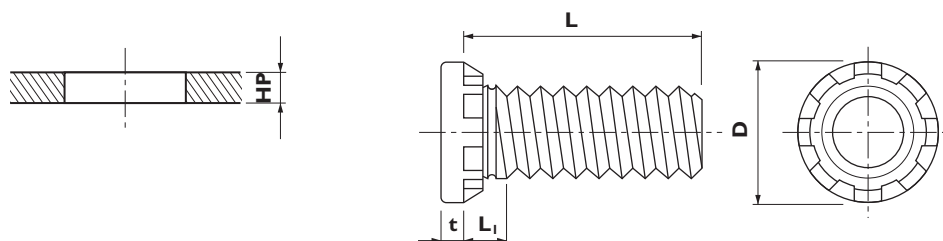


TECHNICKÉ ÚDAJE
IMPFH

Závit	Materiál a hrúbka plechu [mm]	Lisovacia sila [kN]	Sila na spätné vytlačenie [N]	Odolnosť skrutky voči pootočeniu [Nm]	Max. uťahovací moment matice [Nm]
M2.5	Hliník 1.6	8.9–11.6	465–625	0.9–1	0.4
	Oceľ 1.5	11–12.9	740–1025	0.9–1	
M3	Hliník 1.6	12.5–12.9	600–890	1.2–1.7	0.7
	Oceľ 1.5	14.1–14.7	820–1240	1.2–1.7	
M3.5	Hliník 1.6	14.9–15.6	850–980	2.0–2.4	1.0
	Oceľ 1.5	21.7–22.3	1260–1550	2.0–2.4	
M4	Hliník 1.6	20–22.2	975–1290	2.9–3.4	1.4
	Oceľ 1.5	26.7–28.8	1520–1780	3.9–4.2	
M5	Hliník 1.6	23.1–24.5	1070–1470	3.5–4.5	3.2
	Oceľ 1.5	32.5–33.4	2000–2440	6.5–7.3	
M6	Hliník 2.4	27.6–28.9	1660–2000	7.3–8.4	5.6
	Oceľ 2.2	43.7–44.5	2560–3110	11.3–12.4	
M8	Hliník 2.4	28.7–29.8	1910–2440	11.3–15.8	14.0
	Oceľ 2.2	44.5–49.8	2890–3780	19.2–21.5	


TECHNICKÉ ÚDAJE
IMPHFH

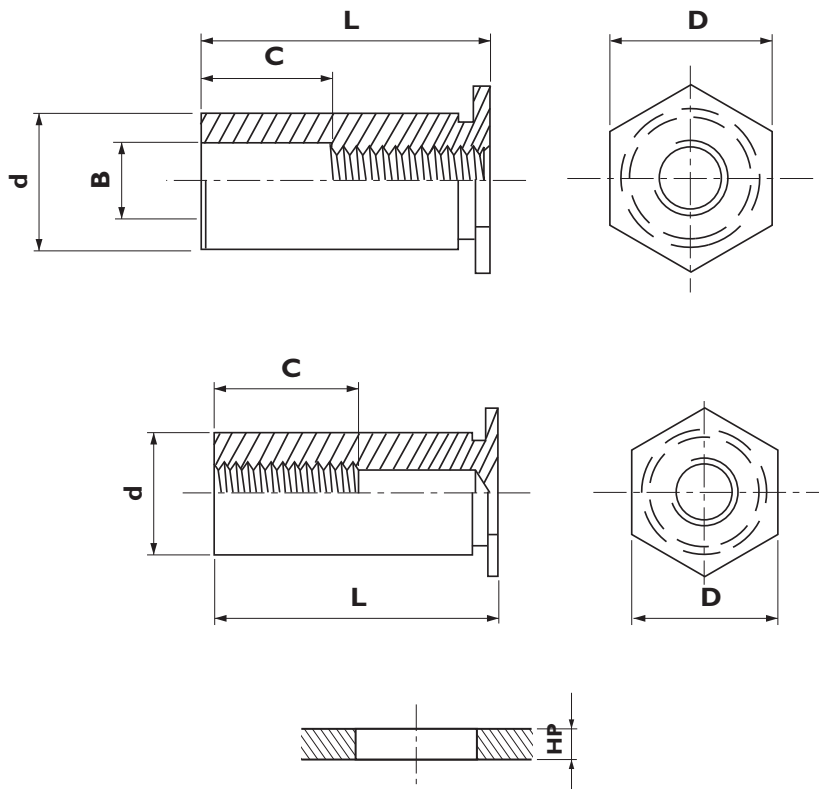
Závit	Materiál a hrúbka plechu [mm]	Lisovacia sila [kN]	Sila na spätné vytlačenie [N]	Odolnosť skrutky voči pootočeniu [Nm]	Max. uťahovací moment matice [Nm]
M5	Hliník 1.5	12.4–13	778–800	5.1–5.4	4.4
	Oceľ 1.5	25.3–26	1500–1556	7.6–8.1	
M6	Hliník 1.5	28.1–29	1270–1620	14–16.3	10.0
	Oceľ 1.5	32.3–33	1750–2020	14–16.4	
M8	Hliník 2.3	34.2–35.6	1700–1780	30–31.2	21.7
	Oceľ 2.3	43.6–44.5	2200–2890	30–36.6	
M10	Hliník 2.3	38.1–39	2445–2500	36–37.1	36.6
	Oceľ 2.3	57.2–58	3470–3600	49–50.6	



TECHNICKÉ ÚDAJE

IMP SO, IMPBSO, IMP SOS, IMPBSOS

Závit	Materiál a hrúbka plechu [mm]	Lisovacia sila [kN]	Sila na spätné vytlačenie [N]	Sila na vytrhnutie skrz plech [N]	Odolnosť skrutky voči pootočeniu [Nm]	Max. ťahovací moment matice [Nm]
M3	Oceľ	4.7–4.9	700–710	1230–1245	1.1–1.24	0.5
	Nerez	4.7–4.9	700–710	985–996	1.1–1.24	0.4
3.5M3	Oceľ	7.4–7.6	1310–1330	1245–1350	1.24–2.79	0.5
	Nerez	7.4–7.6	1310–1330	996–1100	1.24–2.79	0.4
M4, M5	Oceľ	10.5–10.7	1750–1780	2550–2575	5.01–5.8	2.0
	Nerez	10.5–10.7	1750–1780	2020–2060	5.01–5.8	1.6
Materiál dielu: 1.5 mm hliník						
Závit	Materiál a hrúbka plechu [mm]	Lisovacia sila [kN]	Sila na spätné vytlačenie [N]	Sila na vytrhnutie skrz plech [N]	Odolnosť skrutky voči pootočeniu [Nm]	Max. ťahovací moment matice [Nm]
M3	Oceľ	9.6–9.8	990–1000	1450–1465	2.1–2.15	0.5
	Nerez	9.6–9.8	990–1000	1150–1172	2.1–2.15	0.4
3.5M3	Oceľ	14.5–14.7	1850–1860	1465–1670	2.15–3.9	0.5
	Nerez	14.5–14.7	1850–1860	1172–1350	2.15–3.9	0.4
M4, M5	Oceľ	17.6–17.8	2460–2490	3100–3110	8.45–8.47	3.6
	Nerez	17.6–17.8	2460–2490	2450–2488	8.45–8.47	2.7
Materiál dielu: 1.5 mm oceľ						



ĎALŠIE PONÚKANÉ KATALÓGY



CONNECTION WITHOUT COMPROMISE



IMP KONTAKT spol. s r.o.

2013

Ferdiša Kostku I
841 05 BRATISLAVA 4
SLOVENSKO
TEL.: +421 (0)2/602 02 070
FAX: +421 (0)2/654 23 451
E-mail: obchod@impkontakt.sk

|SK|CZ|

www.impkontakt.sk