

CONNECTION WITHOUT COMPROMISE



LISOVACIE PRVKY

2011

VÝBER ZO SORTIMENTU - NAJČASTEJŠIE POUŽÍVANÉ TYPY

|SK|

*Pri objednávke nad 50€ /koncový zákazník/ prípadne 125€ /predajca/ uhrádza prepravné náklady dodávateľ.**

Pri objednávke nitov, matíc v kletke a naváracích prvkov sú prepravné náklady riešené individuálne.

**platí iba pre lisovacie a nitovacie prvky*

IMP Kontakt, spol. s r.o. je obchodná spoločnosť, ktorá pôsobí na slovenskom trhu už od roku 1997. Naša podnikateľská činnosť sa člení na dve hlavné oblasti :

- špeciálne strojárské súčiastky najvyššej kvality - normované diely strojov od OTTO GANTER, GmbH & Co. KG, ELES A S. p. A, ALCOA Fastening Systems Industrial,
- spojovací materiál pre oblasť spracovania plechu.

V SR sme výhradný importér normovaných dielov OTTO GANTER GmbH & Co. KG, ELES A S. p. A.

Ťažisko našich exportných aktivít tvorí predaj lisovacích a nitovacích prvkov do plechu. Našu produktovú škálu vhodne dopĺňujú navarovacie kolíky a skrutky, nity a matice v kletke. Široká sieť dodávateľov nám umožňuje vyhovieť aj špeciálnym požiadavkám zákazníkov.

Vysoká úroveň zákaznickeho servisu a sortiment štandardnej kvality nám umožnili vypracovať sa v strednej Európe medzi významných dodávateľov špeciálneho spojovacieho materiálu. Našimi zákazníkmi sa stali významné slovenské a zahraničné firmy v oblasti spracovania plechu. Ako dlhoročný dodávateľ lisovacích prvkov pre firmu PHILIPS sme dodali desiatky miliónov kusov bez reklamácie.

Účasťou na medzinárodných výstavách - EuroBlech Hannover, Blechexpo Stuttgart, Vienna Tec - sa naše exportné aktivity výrazne posilnili. Najmä v Nemecku, Rakúsku a Švajčiarsku.

Postupnosť krokov, ktoré boli potrebné pre získanie certifikátov kvality ISO 9001:2008 a ISO 14001:2005 logicky vyústila k vytvoreniu oddelenia kontroly kvality tovaru. Jeho súčasťou je aj tvrdomer Rockwell s profesionálnou obsluhou. Takto dokážeme ponúknuť našim zákazníkom vysoký štandard služieb.

Pozitíva našej ponuky :

- Profesionálny zákaznícky servis
- Priaznivé ceny
- Technicky štandardné produkty
- Nevýžadujeme minimálne odberové množstvo pre obvykle objednávané produkty
- Tovar na sklade dodávame do 24 hodín
- Uhrádzame transportné náklady pri objednávkach nad 50 EUR (koncový zákazník), resp. nad 125 EUR (predajca)

IMP v číslach:

- 21 zamestnancov, z toho 5 zahraničných zástupcov
- Viac než 1000 faktúr mesačne
- Nový sklad v Bratislave s viac než 10 miliónmi prvkov
- Vyše 40 000 katalógových položiek
- Export viac než 50 % z obrátu

Komunikujeme po slovensky, česky, nemecky, anglicky, maďarsky, taliansky, francúzsky.

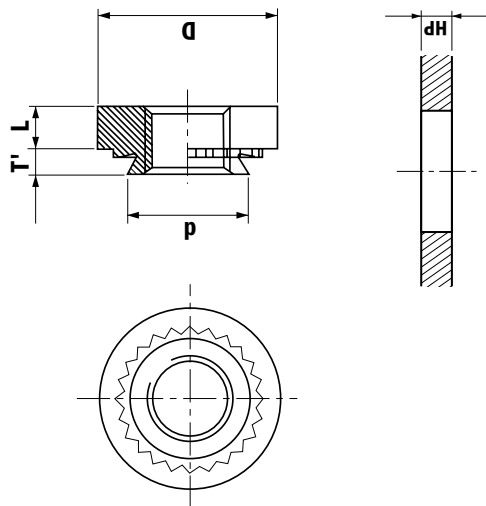
Viac informácií nájdete na našej stránke www.impkontakt.sk



LISOVACIE PRVKY / VÝBER ZO SORTIMENTU - NAJČASTEJŠIE POUŽÍVANÉ TYPY

IMPS	MATICE LISOVACIE, OCEĽ POZINKOVANÁ	
IMPH	MATICE LISOVACIE, OCEĽ POZINKOVANÁ	1
IMPCLS	MATICE LISOVACIE, OCEĽ NEREZOVÁ	
IMPSP	LISOVACIE MATICE DO NEREZU, NEREZOVÉ	
IMPB	MATICE LISOVACIE UZATVORENÉ, OCEĽ POZINKOVANÁ	2
IMPBS	MATICE LISOVACIE UZATVORENÉ, OCEĽ NEREZOVÁ	
IMP	MATICE LISOVACIE NEREZOVÉ, NÍZKA FORMA	3
IMPFH	LISOVACIE SKRUTKY DO PLECHU, OCEĽ POZINKOVANÁ	4
IMPFHS	LISOVACIE SKRUTKY DO PLECHU, NEREZOVÁ OCEĽ	
IMPFH4	LISOVACIE SKRUTKY DO NEREZOVÉHO PLECHU, NEREZOVÉ	5
IMPHFH	LISOVACIE SKRUTKY DO PLECHU PRE VYSOKÉ ZATAŽENIE, OCEĽ POZINKOVANÁ	
IMPFHL	LISOVACIE SKRUTKY DO PLECHU S MALOU HLAVOU, OCEĽ POZINKOVANÁ	6
IMPFHLS	LISOVACIE SKRUTKY DO PLECHU S MALOU HLAVOU, NEREZOVÁ OCEĽ	
IMPTPS	LISOVACIE KOLÍKY DO PLECHU, OCEĽ NEREZOVÁ	7
IMPSO	LISOVACIE PÚZDRA OTVORENÉ, OCEĽ POZINKOVANÁ	8
IMPSOS	LISOVACIE PÚZDRA OTVORENÉ, NEREZOVÁ OCEĽ	
IMPBSO	LISOVACIE PÚZDRA UZAVRETÉ, OCEĽ POZINKOVANÁ	9
IMPBSOS	LISOVACIE PÚZDRA UZAVRETÉ, NEREZOVÁ OCEĽ	
IMPTSO	LISOVACIE PÚZDRA OTVORENÉ, DO VEĽMI TENKÝCH PLECHOV, OCEĽ POZINKOVANÁ	10
IMPTSOS	LISOVACIE PÚZDRA OTVORENÉ, DO VEĽMI TENKÝCH PLECHOV, OCEĽ NEREZOVÁ	
IMPKFE	LISOVACIE PÚZDRA DO PLASTU OTVORENÉ	11
IMPKF2	LISOVACIE MATICE DO PLASTOV	12
IMPPFC2	NEZTRATITEĽNÉ UZÁVERY, OCEĽ NEREZOVÁ	
	TECHNICKÉ ÚDAJE	13
		14
		15
		16

Označenie závitú	Veľkosť závitú	Typ krčku (Tmax) / Hrúbka plechu				Dĺžka L ± 0.25	Odporúčany otvor v plechu + 0.08 / - 0	Priemer d max	Priemer D ± 0.25				
		0 / HP	1 / HP	2 / HP	3 / HP								
M2	M2 x 0.4	0.76	0.8	0.97	1.0	1.37	1.4	2.21	2.3	1.5	4.25	4.22	6.3
M2.5	M2.5 x 0.45	0.76	0.8	0.97	1.0	1.37	1.4	2.21	2.3	1.5	4.25	4.22	6.3
M3	M3 x 0.5	0.76	0.8	0.97	1.0	1.37	1.4	2.21	2.3	1.5	4.25	4.22	6.3
M3.5	M3.5 x 0.6	0.76	0.8	0.97	1.0	1.37	1.4	2.21	2.3	1.5	4.76	4.73	7.1
M4	M4 x 0.7	0.76	0.8	0.97	1.0	1.37	1.4	2.21	2.3	2	5.4	5.38	7.9
M5	M5 x 0.8	0.76	0.8	0.97	1.0	1.37	1.4	2.21	2.3	2	6.4	6.38	8.7
M6	M6 x 1.0	1.15	1.2	1.37	1.4	2.21	2.3	3.05	3.2	4.08	8.75	8.72	11.05
M8	M8 x 1.25	-	-	1.37	1.4	2.21	2.3	3.05	3.2	5.47	10.5	10.47	12.65
M10	M10 x 1.5	-	-	2.21	2.3	3.05	3.2	6.0	6.4	7.48	14	13.97	17.35
HM10	M10 x 1.5	-	-	1.47	1.5	-	-	-	-	7.9	12.7	12.67	16.5
M12	M12 x 1.75	-	-	3.05	3.2	6.3	6.4	-	-	8.5	16.97	16.95	20.55
256	#2-56	0.76	0.8	0.97	1.0	1.37	1.4	-	-	1.78	0.17	4.19	6.35
440	#4-40	0.76	0.8	0.97	1.0	1.37	1.4	2.21	2.3	1.78	0.17	4.19	6.35
632	#6-32	0.76	0.8	0.97	1.0	1.37	1.4	2.21	2.3	1.78	0.19	4.75	7.11
832	#8-32	0.76	0.8	0.97	1.0	1.37	1.4	2.21	2.3	2.29	0.21	5.38	7.87
1024	#10-24	0.76	0.8	0.97	1.0	1.37	1.4	2.21	2.3	2.29	0.25	6.32	8.64
1032	#10-32	0.76	0.8	0.97	1.0	1.37	1.4	2.21	2.3	2.29	0.25	6.32	8.64
420	1/4-20	1.14	1.2	1.37	1.4	2.21	2.3	3.05	3.2	4.32	0.34	8.71	11.18



PRÍKLAD OBJEDNÁVKY:

IMPS-M4-1Zl, matica, oceľ pozinkovaná, vnútorný závit M4, použitie pre min. hrúbku plechu 0.97 mm / TYP KRČKU 1 /
 IMPH-M10-1-Zl, matica, oceľ pozinkovaná, vnútorný závit M10, použitie pre min. hrúbku plechu 1.5 mm / TYP KRČKU 1 /
 IMPS-1024-2-Zl, matica, oceľ pozinkovaná, vnútorný závit UNC #10-24, použitie pre min. hrúbku plechu 1.37 mm / TYP KRČKU 2 /
 IMPCLS-M5-0-Zl, matica, oceľ nerezová, vnútorný závit M5, použitie pre min. hrúbku plechu 0.76 mm / TYP KRČKU 0 /

POUŽITIE:

IMPS, IMPH - zalisovanie do plechu max. tvrdosti HR_B 80
 IMPCLS - zalisovanie do plechu max. tvrdosti HR_B 70

DÔLEŽITÉ POZNÁMKY:

1. Všetky udávané rozmery sú v mm / zoll - otvor v plechu /
2. IMPS, IMPH - oceľ triedy 10, bezfarebné zinkovanie
3. IMPCLS - nerezová oceľ, AISI 416 / DIN X12CrS13 /
4. Zmena údajov vyhradená bez upozornenia

Označenie závitů	Veľkosť závitů	Typ krčků (T ^{max}) / Hrúbka plechu		Dĺžka L ± 0.25	Odporúčany otvor v plechu + 0.08/-0	Priemer d max	Priemer D ± 0.25
		0 / HP	1 / HP				
M2.5	M2.5 x 0.45	0.76	1.0	1.37	1.4	2.21	6.3
M3	M3 x 0.5	0.76	1.0	1.37	1.4	2.21	6.3
M4	M4 x 0.7	0.76	1.0	1.37	1.4	2.21	7.9
M5	M5 x 0.8	0.76	1.0	1.37	1.4	2.21	8.7
M6	M6 x 1	-	1.4	2.21	2.3	3.05	11.1
M8	M8 x 1.25	-	1.4	2.21	2.3	3.05	12.7
440	#4-40	0.76	0.97	1.0	1.37	1.4	6.35
632	#6-32	0.76	0.97	1.0	1.37	1.4	7.11
832	#8-32	0.76	0.97	1.0	1.37	1.4	7.87
1032	#10-32	0.76	0.97	1.0	1.37	1.4	8.64
420	1/4-20	-	1.37	1.4	-	-	11.18

PRÍKLAD OBJEDNÁVKY:

IMPSP-M6-1, matica nerezová, vnútorný závit M6, použitie pre min. hrúbku plechu 1.37 mm / TYP KRČKU 1 /
 IMPSP-832-0, matica nerezová, vnútorný závit UNC # 8-32, použitie pre min. hrúbku plechu 0.76 mm / TYP KRČKU 0/

IMPB / MATICE LISOVACIE UZATVORENÉ, OCEĽ POZINKOVANÁ

IMPBS / MATICE LISOVACIE UZATVORENÉ, OCEĽ NEREZOVÁ

Označenie závitů	Veľkosť závitů	Odporúčany otvor v plechu + 0.08/-0	S max	Min. hrúbka plechu	C max	D max	E ± 0.25	L1 max	L2 ± 0.25	T min
M3	M3 x 0.5	4.25	0.97 1.37	1.0 1.4	4.22	3.84	6.35	8.5	9.6	5.2
M4	M4 x 0.7	5.40	0.97 1.37	1.0 1.4	5.38	5.20	7.95	9.8	11.2	7.0
M5	M5 x 0.8	6.40	0.97 1.37	1.0 1.4	6.38	6.10	8.75	9.8	11.2	7.0
M6	M6 x 1.0	8.75	1.37 2.21	1.4 2.3	8.72	7.80	11.10	12.7	14.3	7.7

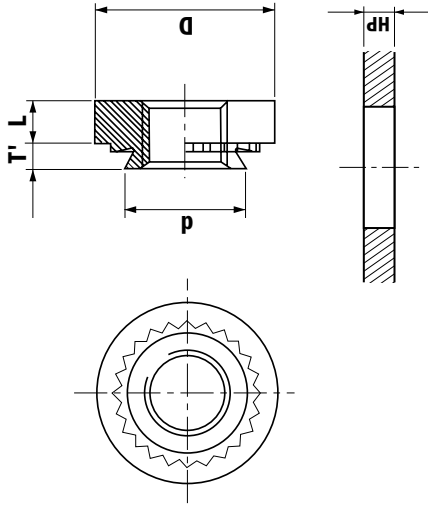
PRÍKLAD OBJEDNÁVKY:

IMPB-M3-1-Z1, matica uzatvorená, oceľ pozinkovaná, vnútorný závit M3, použitie pre min. hrúbku plechu 0.97mm /TYP KRČKU 1/
 IMPBS-M3-2, matica uzatvorená, nerezová, vnútorný závit M3, použitie pre min. hrúbku plechu 1.37mm /TYP KRČKU 2/

POUŽITIE:

IMPB - zalisovanie do plechu max. tvrdosti HR_B 80
 IMPBS - zalisovanie do plechu max. tvrdosti HR_B 70

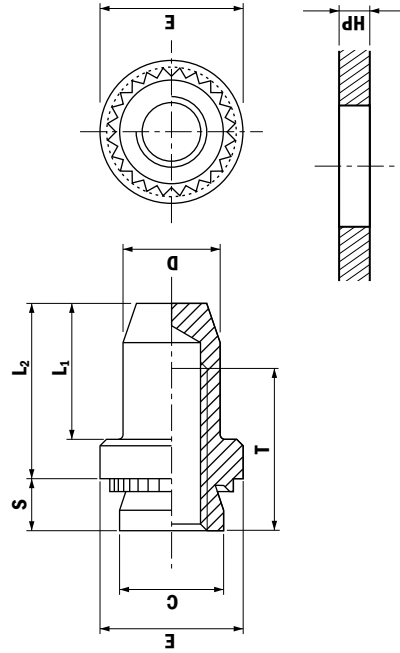
SELF CLINCHING NUTS FOR STAINLESS STEEL



POUŽITIE:

IMPSP, špeciálne určené na zalisovanie do nerezového plechu max. tvrdosti až HR_B 90
 Materiál – nerezová oceľ, tvrdená

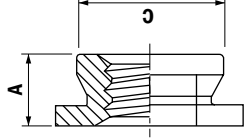
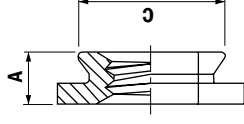
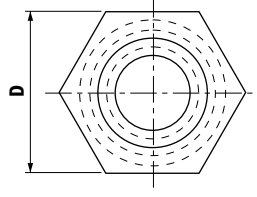
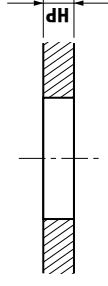
FLUSH NUT



DŮLEŽITÉ POZNÁMKY:

1. Všetky udávané rozmery sú v mm
2. IMPB – oceľ triedy 8, bezfarebné zinkovanie
3. IMPBS – nerezová oceľ, AISI 300
4. Zmena údajov vyhradená bez upozornenia

Označenie závitú	Veľkosť závitú	Odporúčaný otvor v plechu +0.08/ -0	Typ krčku (A max) / Hrúbka plechu					Rozmer D NOM	Priemer C max				
			1 / HP	2 / HP	3 / HP	4 / HP	5 / HP						
M2	M2 x 0.4	4.37	1.5	1.53	2.3	2.3	-	4.35	4.8				
M2.5	M2.5 x 0.45	4.37	1.5	1.53	2.3	2.3	-	4.35	4.8				
M3	M3 x 0.5	4.37	1.5	1.53	2.3	2.3	-	4.35	4.8				
M4	M4 x 0.7	7.37	1.5	1.53	2.3	2.3	-	7.37	7.9				
M5	M5 x 0.8	7.92	1.5	1.53	2.3	2.3	-	7.9	8.7				
M6	M6 x 1.0	8.74	-	-	-	3.05	3.18	3.84	3.96	4.63	4.75	8.72	9.5
256	#2-56	4.37	1.52	1.53	2.3	2.32	-	-	-	-	4.34	4.78	
440	#4-40	4.37	1.52	1.53	2.3	2.32	-	-	-	-	4.34	4.78	
632	#6-32	5.41	1.52	1.53	2.3	2.32	-	-	-	-	5.38	6.35	
832	#8-32	7.37	1.52	1.53	2.3	2.32	-	-	-	-	7.34	7.92	
1032	#10-32	7.92	1.52	1.53	2.3	2.32	-	-	-	-	7.9	8.71	
420	1/4-20	8.74	-	-	-	3.05	3.18	3.84	3.96	4.63	4.75	9.53	


TYP KRČKU 1
TYP KRČKU 2, 3, 4, 5
PRÍKLAD OBJEDNÁVKY:

IMPF-M4-2, matica nerezová, vnútorný závit M4, min. hrúbka plechu 2.3 mm / TYP KRČKU 2 /
 IMPF-0420-4, matica nerezová, vnútorný závit UNC 1/4-20, min. hrúbka plechu 3.9 mm / TYP KRČKU 4 /

POUŽITIE:

IMPF – zalisovanie do plechu max. tvrdosti HR_B 70

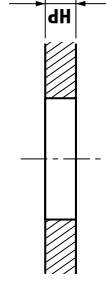
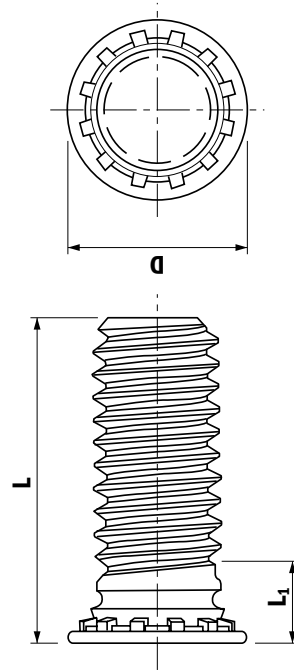
DÔLEŽITÉ POZNÁMKY:

1. Všetky udávané rozmery sú v mm
2. IMPF – nerezová oceľ, AISI 416 / DIN X12CrS13 /
3. Zmena údajov vyhradená bez upozomenia

IMPFH / LISOVACIE SKRUTKY DO PLECHU, OCEĽ POZINKOVANÁ IMPFHS / LISOVACIE SKRUTKY DO PLECHU, NEREZOVÁ OCEĽ

SELF CLINCHING STUD

Označenie závitú	Veľkosť závitú	Odporúčaný otvor v plechu +0.08/-0	Min. hrúbka plechu	Dĺžka L ±0.4				Priemer D ± 0.4	L1 max					
M2.5	M2.5 x 0.45	2.5	1.0	6	8	10	12	15	18	-	-	4.1	1.95	
M3	M3 x 0.5	3	1.0	6	8	10	12	15	18	20	25	4.6	2.1	
M3.5	M3.5 x 0.6	3.5	1.0	6	8	10	12	15	18	20	25	5.3	2.25	
M4	M4 x 0.7	4	1.0	6	8	10	12	15	18	20	25	5.9	2.4	
M5	M5 x 0.8	5	1.0	-	8	10	12	15	18	20	25	6.5	2.7	
M6	M6 x 1	6	1.6	-	-	10	12	15	18	20	25	8.2	3	
M8	M8-1.25	8	2.5	-	-	-	12	15	18	20	25	9.6	3.7	
256	#2-56	#2	1.0	6.35	7.92	9.52	12.7	15.87	19.05	22.22	25.4	31.75	38.1	1.9
440	#4-40	#4	1.0	6.35	7.92	9.52	12.7	15.87	19.05	22.22	25.4	31.75	38.1	2.16
632	#6-32	#6	1.0	6.35	7.92	9.52	12.7	15.87	19.05	22.22	25.4	31.75	38.1	2.28
832	#8-32	#8	1.0	6.35	7.92	9.52	12.7	15.87	19.05	22.22	25.4	31.75	38.1	2.28
1024	#10-24	#10	1.0	6.35	7.92	9.52	12.7	15.87	19.05	22.22	25.4	31.75	38.1	2.54
1032	#10-32	#10	1.0	6.35	7.92	9.52	12.7	15.87	19.05	22.22	25.4	31.75	38.1	2.54



PRIKLAD OBJEDNÁVKY:

IMPFH-M4-8-ZI, skrutka oceľová, pozinkovaná, závit M4, celk.dĺžka 8 mm
 IMPFHS-M4-8, skrutka nerezová, závit M4, celk. dĺžka 8 mm
 IMPFH-1032-12.7-ZI, skrutka oceľová, pozinkovaná, závit UNF # 10-32, celk. dĺžka 12.7 mm

DÔLEŽITÉ POZNÁMKY:

1. Všetky uvedené rozmery sú v mm
2. IMPFH – oceľ triedy 8.8, bezfarebné zinkovanie
3. IMPFHS – nerezová oceľ, AISI 416 / DIN X12CrS13 /
4. Lisovacia skrutka s malou hlavou má označenie IMPFHL / len do veľkosti M5 /
5. Do nerezových plechov HR_B 90 je určený špeciálny typ IMPFH4 / len do veľkosti M5 /
6. Zmena údajov vyhradená bez upozornenia

POUŽITIE:

IMPFH – zalisovanie do plechu max. tvrdosti HR_B 80
 IMPFHS – zalisovanie do plechu max. tvrdosti HR_B 70

IMPFH4 / LISOVACIE SKRUTKY DO NEREZOVÉHO PLECHU, NEREZOVÉ

SELF CLINCHING STUD

Označenie závitú	Veľkosť závitú	Odporúčaná otvor v plechu +0.12/-0	Min. hrúbka plechu	Dĺžka L ±0.4						Priemer D ± 0.4	L1 max			
M3	M3 x 0.5	3	1.0	6	8	10	12	15	18	20	25	-	4.6	2.1
M4	M4 x 0.7	4	1.0	6	8	10	12	15	18	20	25	30	5.9	2.4
M5	M5 x 0.8	5	1.0	-	8	10	12	15	18	20	25	30	6.5	2.7
M6	M6 x 1	6	1.6	-	-	-	12	15	18	20	25	-	8.2	3

DÔLEŽITÉ POZNÁMKY:

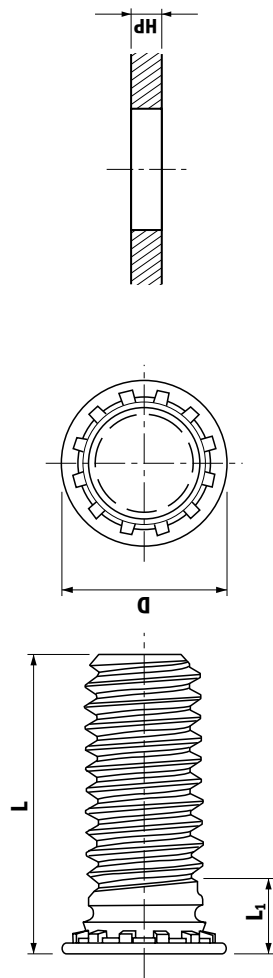
- Všetky udávané rozmery sú v mm
- Zmena údajov vyhradená bez upozornenia

PRÍKLAD OBJEDNÁVKY:

IMPFH4-M5-20-ZI, skrutka nerezová, závit M5, celk. dĺžka 20 mm

POUŽITIE:

IMPFH4 - zalisovanie do plechu max. tvrdosti HR_B 92
Materiál - nerezová oceľ, AISI 400



IMPFH / LISOVACIE SKRUTKY DO PLECHU PRE VYSOKÉ ZATAŽENIE, OCEĽ POZINKOVANÁ

CLINCHING STUD

Označenie závitú	Veľkosť závitú	Odporúčaná otvor v plechu +0.12/-0	Min. hrúbka plechu	Dĺžka L ±0.4						Rozmer D ± 0.4	Rozmer L1 max	Rozmer t max	
M5	M5 x 0.8	5.0	1.3	15	20	25	30	35	40	50	7.8	2.7	1.15
M6	M6 x 1.0	6.0	1.5	15	20	25	30	35	40	50	9.4	2.8	1.28
M8	M8 x 1.25	8.0	2.0	15	20	25	30	35	40	50	12.5	3.5	1.80
M10	M10 x 1.75	10.0	2.3	15	20	25	30	35	40	50	15.7	4.1	2.30

DÔLEŽITÉ POZNÁMKY:

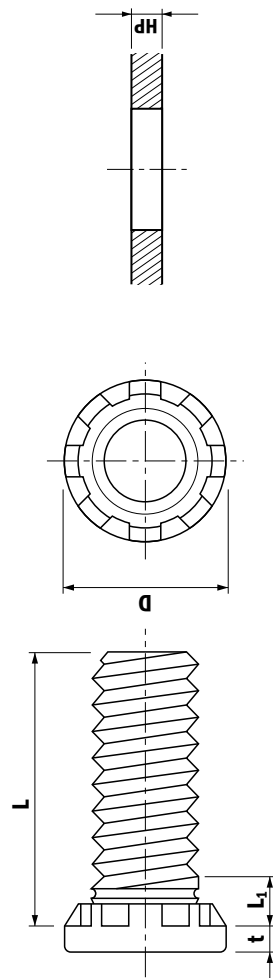
- Všetky udávané rozmery sú v mm
- IMPFH - oceľ triedy 9.8, bezfarebné zinkovanie
- Zmena údajov vyhradená bez upozornenia

PRÍKLAD OBJEDNÁVKY:

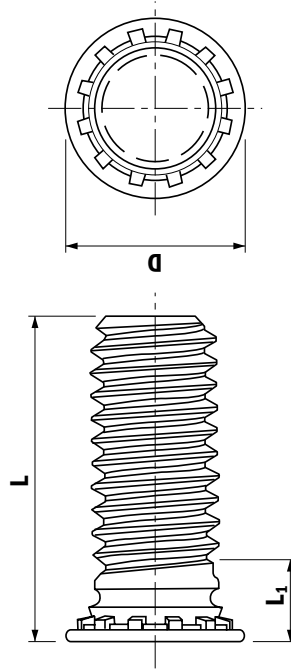
IMPFH-M8-30-ZI, skrutka oceleová, pozinkovaná, závit M8, dĺžka 30 mm

POUŽITIE:

IMPFH - zalisovanie do plechu max. tvrdosti HR_B 85



Označenie závitú	Veľkosť závitú	Odporúčaný otvor v plechu + 0.8/ -0	Min. hrúbka plechu	Dĺžka L ±0.4					Priemer D ± 0.4	L1 max					
M2.5	M2.5 x 0.45	2.5	1.0	6	8	10	12	15	18	-	-	3.15	2.1		
M3	M3 x 0.5	3	1.0	6	8	10	12	15	18	20	25	3.65	2.1		
M3.5	M3.5 x 0.6	3.5	1.0	6	8	10	12	15	18	20	25	4.15	2.3		
M4	M4 x 0.7	4	1.0	6	8	10	12	15	18	20	25	4.65	2.4		
M5	M5 x 0.8	5	1.0	0	8	10	12	15	18	20	25	5.9	2.7		
256	#2-56	2.16	1.0	6.35	7.92	9.52	12.7	15.87	19.05	22.22	25.4	31.75	38.1	2.84	2.03
440	#4-40	2.82	1.0	6.35	7.92	9.52	12.7	15.87	19.05	-	-	-	-	3.5	2.16
632	#6-32	3.48	1.0	6.35	7.92	9.52	12.7	15.87	19.05	22.22	25.4	-	-	4.16	2.28
832	#8-32	4.14	1.0	6.35	7.92	9.52	12.7	15.87	19.05	22.22	25.4	31.75	38.1	4.82	2.28
1032	#10-32	4.8	1.0	6.35	7.92	9.52	12.7	15.87	19.05	22.22	25.4	31.75	38.1	5.71	2.54



PRÍKLAD OBJEDNÁVKY:

IMPFHL-M4-8-ZI, skrutka oceľová, pozinkovaná, závit M4, celk. dĺžka 8 mm
 IMPFHLS-M4-8, skrutka nerezová, závit M4, celk. dĺžka 8 mm
 IMPFHL-1032-12.7-ZI, skrutka oceľová, pozinkovaná, závit UNF # 10-32, celk. dĺžka 12.7 mm

POUŽITIE:

IMPFHL - zalisovanie do plechu max. tvrdosti HR_B 80
 IMPFHLS - zalisovanie do plechu max. tvrdosti HR_B 70

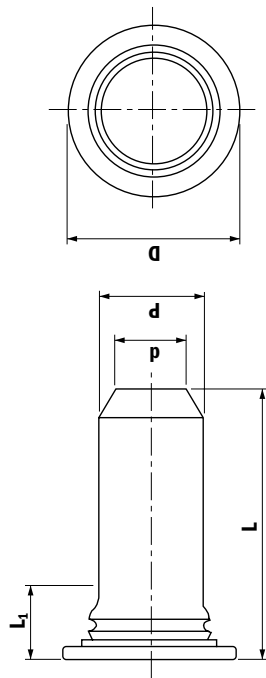
DÔLEŽITÉ POZNÁMKY:

1. Všetky uvedené rozmery sú v mm
2. IMPFHL - oceľ triedy 8.8, bezfarebné zinkovanie
3. IMPFHLS - nerezová oceľ, AISI 416 / DIN X12CrS13 /
4. Zmena údajov vyhradená bez upozornenia

IMPTPS / LISOVACIE KOLÍKY DO PLECHU, OCEĽ NEREZOVÁ

SELF CLINCHING PIN

Označenie závitú	Priemer P ± 0.05	Odporičaný otvor v plechu + 0.08 / - 0	Min. hrúbka plechu	Dĺžka L ± 0.4			Priemer D ± 0.4	Priemer d ± 0.15	Dĺžka L1 max	
3MM	3	3.5	1.0	8	10	12	16	5.2	2.05	2.29
4MM	4	4.5	1.0	8	10	12	16	6.12	2.82	2.29
5MM	5	5.5	1.0	-	10	12	16	7.19	3.53	2.29
6MM	6	6.5	1.0	-	-	12	16	8.13	4.24	2.29
125	3.17	3.65	1.0	9.52	12.7	15.87	19.05	5.2	2.28	2.29
187	4.75	5.21	1.0	9.52	12.7	15.87	19.05	6.85	3.35	2.29
250	6.35	6.91	1.0	-	12.7	15.87	19.05	8.51	4.49	2.29



PRÍKLAD OBJEDNÁVKY:

IMPTPS-3MM-8, kolík nerezový, priemer 3mm, celk. dĺžka 8 mm
 IMPTPS-187-12.7, kolík nerezový, priemer 4.75mm, celk. dĺžka 12.7 mm

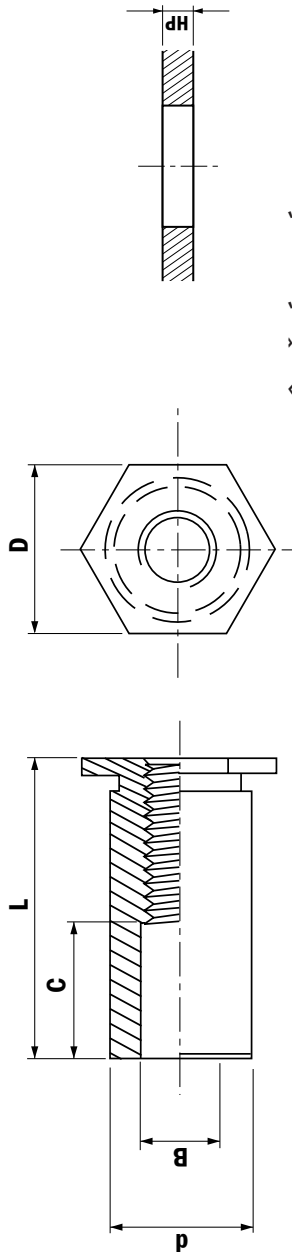
DÔLEŽITÉ POZNÁMKY:

1. Všetky udávané rozmery sú v mm
2. IMPTPS – nerezová oceľ, AISI 416 / DIN X12CrS13 /
3. Zmena údajov vyhradená bez upozornenia

POUŽITIE:

IMPTPS – zalisovanie do plechu max. tvrdosti HR_B 70

Označenie závitú	Veľkosť závitú	Min. hrúbka plechu	Odporičnaný otvor v plechu + 0.08 / - 0	Dĺžka L +0.05 / -0.13				Rozmer B ± 0.13	Priemer d - 0.13	Priemer D									
M2	M2 x 0.4	1.0	4.2	4	6	8	10	12	-	-	2.5	4.19	4.8						
M2.5	M2.5 x 0.45	1.0	4.2	4	6	8	10	12	-	-	3.2	4.19	4.8						
M3	M3 x 0.5	1.0	4.2	3	4	5	6	7	8	10	16	18	18	4.8					
BM3	M3 x 0.5	1.0	5.4	3	4	5	6	7	8	10	16	18	20	25	6.4				
M3.5	M3.5 x 0.6	1.0	5.4	3	4	6	8	10	12	14	16	18	20	22	6.4				
M4	M4 x 0.7	1.3	7.2	3	4	6	8	10	12	14	16	18	20	22	7.9				
M5	M5 x 0.8	1.3	7.2	3	4	6	8	10	12	14	16	18	20	22	7.9				
Dĺžka vŕtania C ± 0.25				žiadny rozmer				4	8	11									
440	#4-40	1.0	4.2	3.17	4.75	6.35	7.92	9.53	11.09	12.7	14.27	15.87	17.45	19.05	-	-	3.17	4.19	4.76
B440	#4-40	1.0	5.4	3.17	4.75	6.35	7.92	9.53	11.09	12.7	14.27	15.87	17.45	19.05	-	-	3.17	5.38	6.35
632	#6-32	1.0	5.4	3.17	4.75	6.35	7.92	9.53	11.09	12.7	14.27	15.87	17.45	19.05	20.62	22.23	23.8	25.4	6.35
B632	#6-32	1.3	7.14	3.17	4.75	6.35	7.92	9.53	11.09	12.7	14.27	15.87	17.45	19.05	20.62	22.23	23.8	25.4	7.94
832	#8-32	1.3	7.14	3.17	4.75	6.35	7.92	9.53	11.09	12.7	14.27	15.87	17.45	19.05	20.62	22.23	23.8	25.4	7.94
1032	#10-32	1.3	7.14	3.17	4.75	6.35	7.92	9.53	11.09	12.7	14.27	15.87	17.45	19.05	20.62	22.23	23.8	25.4	7.94
Dĺžka vŕtania C ± 0.25				žiadny rozmer				4	8	11									



PRIKLAD OBJEDNÁVKY:

IMPSO-M4-8-ZI, púzdro ocelové, pozinkované, vnútorný závit M4, celk. dĺžka 8 mm
 IMPSOS-M4-8, púzdro nerezové, vnútorný závit M4, celk. dĺžka 8 mm
 IMPSO-032-12.7-ZI, púzdro ocelové, pozinkované, vnútorný závit UNF # 10-32, celk. dĺžka 12.7 mm
 IMPSO-BM3-8-ZI, púzdro ocelové, pozinkované s hrubšou stenou / staršie označenie IMPSO-3.5-M3-8-ZI/

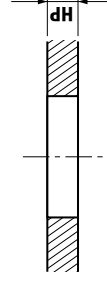
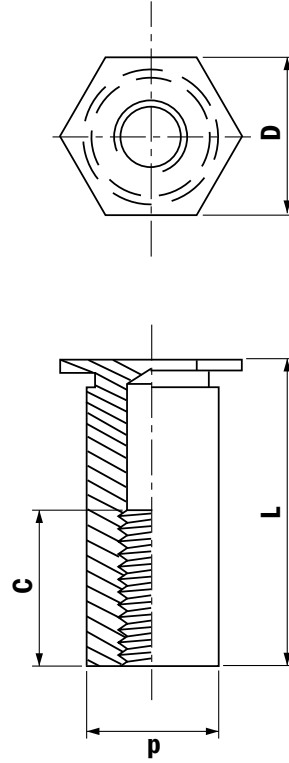
DÔLEŽITÉ POZNÁMKY:

- Všetky udávané rozmery sú v mm
- Typy závitov BM3, B440 a B632 majú väčšiu hrúbku steny. Používa sa tiež značenie 3.5-M3, 3.5-440, 3.5-632
- Trieda nerezovej ocele AISI 416 / DIN X12CrS13 /
- Púzdro bez závitú / len s vŕtaním / sa dodáva s označením IPMUSO / nie je sklado v BA /
- Do nerezových plechov HR_B 90 je určený špeciálny typ IMPSOH / nie je sklado v BA /
- Zmena údajov vyhradená bez upozornenia

POUŽITIE:

IMPSO – zalisovanie do plechu max tvrdosti HR_B 80
 IMPSOS – zalisovanie do plechu max tvrdosti HR_B 70

Označenie závitů	Veľkosť závitů	Min. hrúbka plechu	Odporúčaná otvor plechu + 0.08 / -0	Dĺžka L +0.05 / -0.13					Priemer d - 0.13	Priemer D							
M3	M3 x 0.5	1	4.2	6	8	10	12	14	16	18	20	22	25	4.19	4.8		
BM3	M3 x 0.5	1	5.4	6	8	10	12	14	16	18	20	22	25	5.38	6.4		
M3.5	M3.5 x 0.6	1	5.4	6	8	10	12	14	16	18	20	22	25	5.38	6.4		
M4	M4 x 0.7	1.3	7.2	6	8	10	12	14	16	18	20	22	25	7.11	7.9		
M5	M5 x 0.8	1.3	7.2	6	8	10	12	14	16	18	20	22	25	7.11	7.9		
Dĺžka vŕtania C ± 0.25				3.2	4	5	6.5					9.5					
440	#4-40	1	4.2	7.92	9.53	11.09	12.7	14.27	15.87	17.45	19.05	20.62	22.23	23.8	25.4	4.19	4.76
B440	#4-40	1	5.4	7.92	9.53	11.09	12.7	14.27	15.87	17.45	19.05	20.62	22.23	23.8	25.4	5.38	6.35
632	#6-32	1	5.4	7.92	9.53	11.09	12.7	14.27	15.87	17.45	19.05	20.62	22.23	23.8	25.4	5.38	6.35
B632	#6-32	1.3	7.14	7.92	9.53	11.09	12.7	14.27	15.87	17.45	19.05	20.62	22.23	23.8	25.4	7.11	7.94
832	#8-32	1.3	7.14	7.92	9.53	11.09	12.7	14.27	15.87	17.45	19.05	20.62	22.23	23.8	25.4	7.11	7.94
1032	#10-32	1.3	7.14	7.92	9.53	11.09	12.7	14.27	15.87	17.45	19.05	20.62	22.23	23.8	25.4	7.11	7.94
Dĺžka vŕtania C ± 0.25				4	6.5					9.5							



PRIKLAD OBJEDNÁVKY:

IMPBSO-M4-8-ZI, púzdro ocelové, pozinkované, vnútorný závit M4, celk. dĺžka 8 mm
 IMPBSOS-M4-8, púzdro nerezové, vnútorný závit M4, celk. dĺžka 8 mm
 IMPBSO-032-12.7-ZI, púzdro ocelové, pozinkované, vnútorný závit UNF # 10-32, celk. dĺžka 12.7 mm
 IMPBSO-BM3-8-ZI, púzdro ocelové, pozinkované s hrubšou stenou / staršie označenie IMPBSO-3.5-M3-8-ZI/

DÔLEŽITÉ POZNÁMKY:

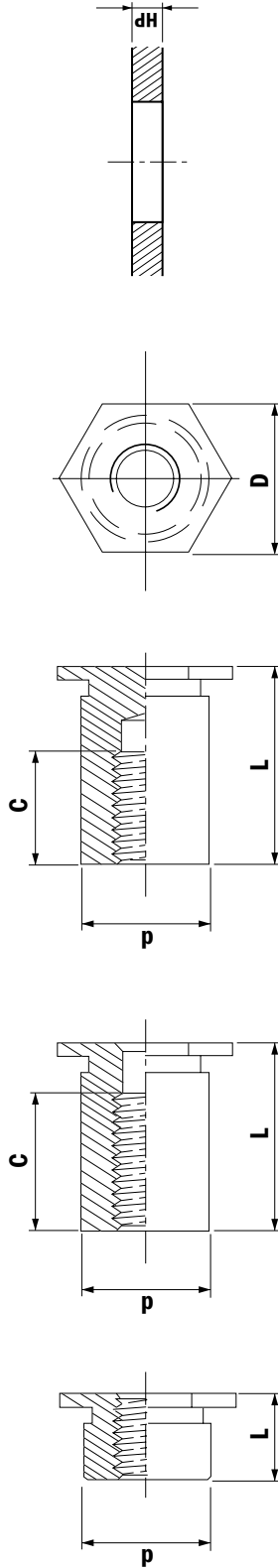
1. Všetky udávané rozmery sú v mm.
2. Typy závitov BM3, B440 a B632 majú väčšiu hrúbku steny.
Používa sa tiež značenie 3.5-M3, 3.5-440, 3.5-632
3. Trieda nerezovej ocele AISI 416 / DIN X12CrS13 /
4. Do nerezových plechov HRB 90 je určený špeciálny typ IMPBSOH / nie je skladom v BA/
5. Zmena údajov vyhradená bez upozornenia

POUŽITIE:

IMPBSO - zalisovanie do plechu max. tvrdosti HRB 80
 IMPBSOS - zalisovanie do plechu max. tvrdosti HRB 70

Označenie závitú	Veľkosť závitú	Odporúčaný otvor v plechu +0.8/-0	Min. hrúbka plechu	Dĺžka L ±0.4										Priemer d ± 0.13	MIN C	D NOM	
M2.5	M2.5 x 0.45	4.2	0.6	2 ⁽¹⁾	3 ⁽¹⁾	4 ⁽¹⁾	6 ⁽¹⁾	8 ⁽²⁾	10 ⁽²⁾	12 ⁽²⁾	14 ⁽²⁾	16 ⁽²⁾	18 ⁽²⁾	19 ⁽²⁾	4.19	5.2	4.8
BM2.5	M2.5 x 0.45	5.4	0.6	2 ⁽¹⁾	3 ⁽¹⁾	4 ⁽¹⁾	6 ⁽¹⁾	8 ⁽²⁾	10 ⁽²⁾	12 ⁽²⁾	14 ⁽²⁾	16 ⁽²⁾	18 ⁽²⁾	19 ⁽²⁾	5.38	5.2	6.4
M3	M3 x 0.5	4.2	0.6	2 ⁽¹⁾	3 ⁽¹⁾	4 ⁽¹⁾	6 ⁽¹⁾	8 ⁽²⁾	10 ⁽²⁾	12 ⁽²⁾	14 ⁽²⁾	16 ⁽²⁾	18 ⁽²⁾	19 ⁽²⁾	4.19	6.2	4.8
BM3	M3 x 0.5	5.4	0.6	2 ⁽¹⁾	3 ⁽¹⁾	4 ⁽¹⁾	6 ⁽¹⁾	8 ⁽²⁾	10 ⁽²⁾	12 ⁽²⁾	14 ⁽²⁾	16 ⁽²⁾	18 ⁽²⁾	19 ⁽²⁾	5.38	6.2	6.4
M3.5	M3.5 x 0.6	5.4	0.6	N/A	3 ⁽¹⁾	4 ⁽¹⁾	6 ⁽¹⁾	8 ⁽²⁾	10 ⁽²⁾	12 ⁽²⁾	14 ⁽²⁾	16 ⁽²⁾	18 ⁽²⁾	19 ⁽²⁾	5.38	7	6.4
256	#2-56	4.2	6.35	2.286 ⁽¹⁾	3.175 ⁽¹⁾	4.750 ⁽¹⁾	6.350 ⁽¹⁾	7.925 ⁽¹⁾	9.525 ⁽²⁾	11.10 ⁽²⁾	12.70 ⁽²⁾	14.275 ⁽²⁾	15.875 ⁽²⁾	17.45 ⁽²⁾	4.19	5.08	4.75
B256	#2-56	5.4	6.35	2.286 ⁽¹⁾	3.175 ⁽¹⁾	4.750 ⁽¹⁾	6.350 ⁽¹⁾	7.925 ⁽²⁾	9.525 ⁽²⁾	11.10 ⁽²⁾	12.70 ⁽²⁾	14.275 ⁽²⁾	15.875 ⁽²⁾	17.45 ⁽²⁾	5.38	5.08	6.35
440	#4-40	4.2	6.35	2.286 ⁽¹⁾	3.175 ⁽¹⁾	4.750 ⁽¹⁾	6.350 ⁽¹⁾	7.925 ⁽²⁾	9.525 ⁽²⁾	11.10 ⁽²⁾	12.70 ⁽²⁾	14.275 ⁽²⁾	15.875 ⁽²⁾	17.45 ⁽²⁾	4.19	5.59	4.75
B440	#4-40	5.4	6.35	2.286 ⁽¹⁾	3.175 ⁽¹⁾	4.750 ⁽¹⁾	6.350 ⁽¹⁾	7.925 ⁽²⁾	9.525 ⁽²⁾	11.10 ⁽²⁾	12.70 ⁽²⁾	14.275 ⁽²⁾	15.875 ⁽²⁾	17.45 ⁽²⁾	5.38	5.59	6.35
632	#6-32	5.4	6.35	N/A	3.175 ⁽¹⁾	4.750 ⁽¹⁾	6.350 ⁽¹⁾	7.925 ⁽¹⁾	9.525 ⁽²⁾	11.10 ⁽²⁾	12.70 ⁽²⁾	14.275 ⁽²⁾	15.875 ⁽²⁾	17.45 ⁽²⁾	5.38	6.86	6.35

VYSVETĽIVKY: ⁽¹⁾ hodnoty pre TYP 1, ⁽²⁾ hodnoty pre TYP 2, ⁽³⁾ hodnoty pre TYP 3



TYP 1

TYP 2

TYP 3

PRIKLAD OBJEDNÁVKY:

IMPTSO-M3-8-ZI, púzdro ocelové, pozinkované, vnútorný závit M3, celk. dĺžka 8 mm
 IMPTSOS-M3-8, púzdro nerezové, vnútorný závit M3, celk. dĺžka 8 mm
 IMPTSO-632-12.7-ZI, púzdro ocelové, pozinkované, vnútorný závit UNC # 6-32, celk. dĺžka 12.7 mm
 IMPTSO-BM3-8-ZI, púzdro ocelové, pozinkované s hrubšou stenou / staršie označenie IMPTSO-3.5-M3-8-ZI/

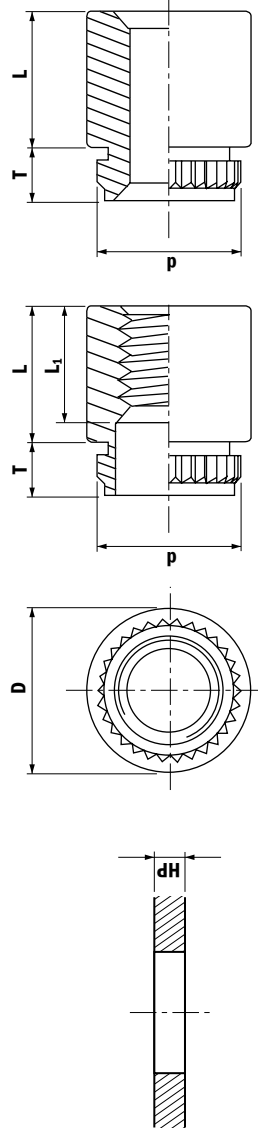
DÔLEŽITÉ POZNÁMKY:

- Všetky udávané rozmery sú v mm
- Typy závitov BM3, B440 a B632 majú väčšiu hrúbku steny. Používa sa tiež značenie 3.5-M3, 3.5-440, 3.5 - 632
- Trieda nerezovej ocele AISI 416 / DIN X12CrS13 /
- Púzdra sa používajú pre hrúbku plechu min. 0.65 mm
- Zmena údajov vyhradená bez upozornenia

POUŽITIE:

IMPTSO – zalisovanie do plechu max. tvrdosti HR_B 80
 IMPTSOS – zalisovanie do plechu max. tvrdosti HR_B 70

Označenie závitu	Priechodný otvor +0.10/ -0.08	Odporúčaný otvor v plastе +0.08/ -0	Min. hrúbka plastu	Dĺžka L +0.05 / -0.13						Rozmer T max	Priemer d ±0.08	Priemer D ±0.13		
M3 x 0.5	-	4.2	1.53	3	4	6	8	10	12	14	16	1.5	4.68	5.56
-	3.6	5.4	-	3	4	6	8	10	12	14	16	1.5	5.87	7.14
-	4.2	6.4	-	3	4	6	8	10	12	14	16	1.5	6.86	8.74
MIN. DĹŽKA ZÁVITU L1				CEĽÝ ZÁVIT						9.5 (±0.4)				
4-40	-	4.2	1.55	3.18	6.35	9.53	12.7	15.88	19.05	-	-	1.52	4.67	5.56
6-32	-	5.4	1.55	3.18	6.35	9.53	12.7	15.88	19.05	22.23	25.4	1.52	5.87	7.14
-	2.95	4.2	-	3.18	6.35	9.53	12.7	15.88	19.05	-	-	1.52	4.67	5.56
-	3.63	5.4	-	3.18	6.35	9.53	12.7	15.88	19.05	22.23	25.4	1.52	5.87	7.13
MIN. DĹŽKA ZÁVITU L1				CEĽÝ ZÁVIT						9.5 (±0.4)				


PRÍKLAD OBJEDNÁVKY:

IMPKFE-M3-10, púzdro ocelové, pozinkované, vnútorný závit M3, L=10 mm

IMPKFE-440-12.70, púzdro ocelové, pozinkované, vnútorný závit UNC #4-40, L=12.70 mm

POUŽITIE:

 IMPKFE, zalisovanie do plastov max. tvrdosti HR_B 60

Sú to najmä zálsky do plastov pre elektropriemysel / dosky plošných spojov /.

Označenie závitú	Veľkosť závitú	Dižka L +0.05 / -0.13	Odporičaný otvor v plaste + 0.08 / -0	Min. hrúbka plastu	Priemer d ±0.08	Priemer D ±0.13
M2	M2 x 0.4	1.5	3.7	1.53	4.19	5.56
M2.5	M2.5 x 0.45	1.5	4.2	1.53	4.68	5.56
M3	M3 x 0.5	1.5	4.2	1.53	4.68	5.56
M4	M4 x 0.7	2	6.4	1.53	6.81	8.74
M5	M5 x 0.8	3	6.9	1.53	7.37	9.53
256	#2-56	1.65	3.7	1.53	4.19	5.56
440	#4-40	1.65	4.2	1.53	4.67	5.56
632	#6-32	1.65	5.4	1.53	5.87	7.14
832	#8-32	2.44	6.3	1.53	6.81	8.74
1032	#10-32	3.23	6.9	1.53	7.37	9.53

POUŽITIE:

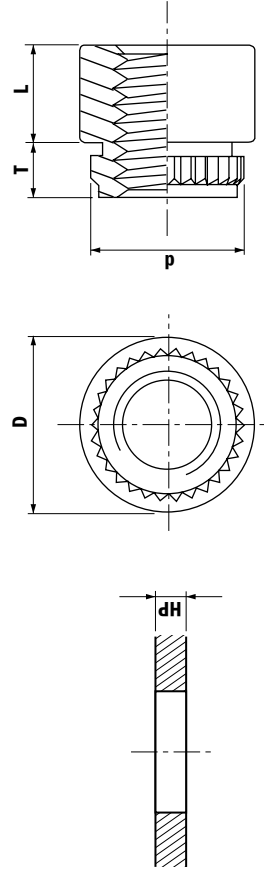
IMPKE2, zalisovanie do plastov max. tvrdosti HR_B 60

Sú to najmä zálsky do plastov pre elektropreremysel / Printplatten epoxidid so sklen. vláknom, atď. / . Zálsky sú vhodné aj na zalisovanie do máksích hliníkových zliatin.

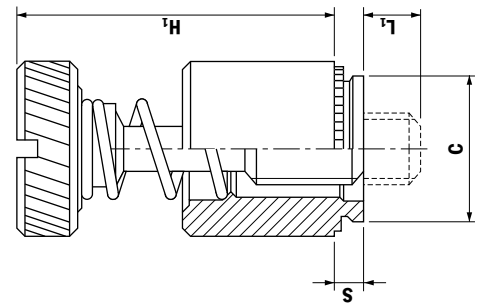
PRÍKLAD OBJEDNÁVKY:

IMPKE2-M3, matica oceľová, pozinkovaná, vnútorný závit M3

IMPKE2-440, matica oceľová, pozinkovaná, vnútorný závit UNC #4-40



PANEL FASTENER



DÔLEŽITÉ POZNÁMKY:

1. Všetky udávané rozmery sú v mm
2. IMPKE2 - nerezová oceľ, AISI 300
3. Iné typy neztratiteľných uzáverov, ako sú IMPPF31, IMPPF30, IMPPF11 sú na dopyt
4. Zmena údajov vyhradená bez upozornenia

IMPPEC2

/ NEZTRATITELNÉ UZÁVERY, OCEĽ NEREZOVÁ

Veľkosť závitú	Kód skrutky	Odporičaný otvor v plechu + 0.08 / -0	Min. hrúbka plechu	C max	D +0.4 -0.15	L1 ± 0.4	L2	E ± 0.13	H1 ± 1.1	H2 max
M3 x 0.5	40	6.75	1.5	6.7	7.9	0	6.4	1.83	13.8	9.1
	62					3.2	9.5			
M4 x 0.7	50	7.95	1.5	7.9	9.5	0	7.9	2.08	17.6	11.4
	72					3.2	11.1			
M5 x 0.8	50	8.75	1.5	8.7	10.3	0	7.9	2.08	17.6	11.4
	72					3.2	11.1			
M6 x 1.0	60	10.50	1.5	10.5	11.9	0	9.5	2.50	22.4	14.7
	82					3.2	12.7			
	04					6.4	15.9			

PRÍKLAD OBJEDNÁVKY:

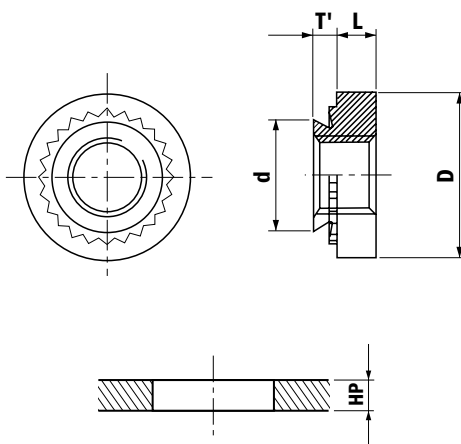
IMPPEC2-M3-40, neztratiteľný uzáver, oceľ nerezová, skrutka M3 x (40) - kód skrutky
IMPPEC2-M6-04, neztratiteľný uzáver, oceľ nerezová, skrutka M6 x (04) - kód skrutky

POUŽITIE:

IMPPEC2 - zalisovanie do plechu max. tvrdosti HR_B 70

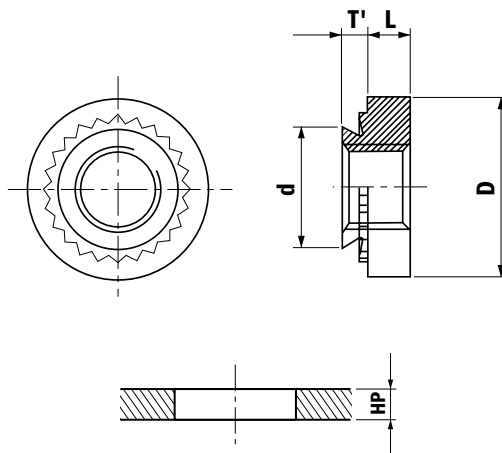
TECHNICKÉ ÚDAJE IMPS, IMPCLS

Závit	Dĺžka krčku	Materiál plechu	Lisovacia sila [kN]	Síla na spätné vytlačenie [N]	Odolnosť matice voči pootočeniu [Nm]
M2	0	Oceľ	11.2-15.6	470	1.2-1.45
M2.5	1			550	1.4-1.7
M2.5	2			935	1.7-2
M3	3			1025	2-2.1
M3.5	0	Oceľ	13.4-26.7	480	1.5-1.8
	1			570	1.5-1.8
	2			935	1.8-2.3
	3			1150	2.3-2.5
M4	0	Oceľ	18-27	490	2.7-2.9
	1			645	2.9-3.8
	2			1020	4.2-5
	3			1250	4.2-5
M5	0	Oceľ	18-38	530	3.1-3.6
	1			800	3.5-4.4
	2			1110	5.9-6.7
	3			1310	5.9-6.7
M6	1	Oceľ	27-36	1645	11.8-16.9
	2				
	3				
M8	1	Oceľ	27-36	1870	18.7-25.6
	2				
	3				
M10	1	Oceľ	32-50	3270	27-36.2
	2				
	3				



TECHNICKÉ ÚDAJE IMPSP

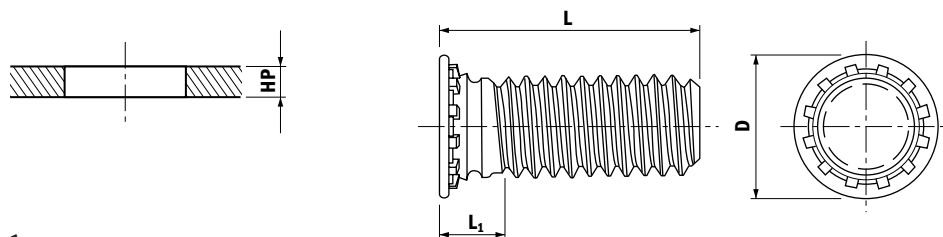
Závit	Dĺžka krčku	Materiál plechu	Lisovacia sila [kN]	Sila na spätné vytlačenie [N]	Odolnosť matice voči pootočeniu [Nm]
M3	0	Nerez	35-44	575	1.2-1.5
	1			725	1.5-1.9
	2			1275	1.8-2
M4	0	Nerez	40-49	640	2.8-3.3
	1			780	3.7-4.1
	2			1550	4.6-5
M5	0	Nerez	42-51	800	3.6-3.9
	1			1010	4.8-5
	2			1760	6.1-6.7
M6	1	Nerez	60	2000	17



TECHNICKÉ ÚDAJE

IMPFH

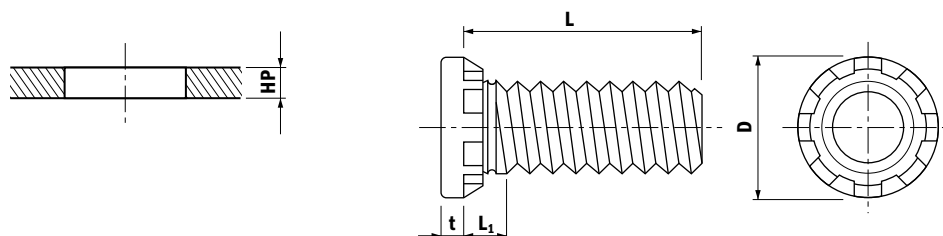
Závít	Materiál a hrúbka plechu [mm]	Lisovacia sila [kN]	Sila na spätné vytlačenie [N]	Odolnosť skrutky voči pootočeniu [Nm]	Max. ťahovací moment matice [Nm]
M2.5	Hliník 1.6	8.9-11.6	465-625	0.9-1	0.4
	Oceľ 1.5	11-12.9	740-1025	0.9-1	
M3	Hliník 1.6	12.5-12.9	600-890	1.2-1.7	0.7
	Oceľ 1.5	14.1-14.7	820-1240	1.2-1.7	
M3.5	Hliník 1.6	14.9-15.6	850-980	2.0-2.4	1.0
	Oceľ 1.5	21.7-22.3	1260-1550	2.0-2.4	
M4	Hliník 1.6	20-22.2	975-1290	2.9-3.4	1.4
	Oceľ 1.5	26.7-28.8	1520-1780	3.9-4.2	
M5	Hliník 1.6	23.1-24.5	1070-1470	3.5-4.5	3.2
	Oceľ 1.5	32.5-33.4	2000-2440	6.5-7.3	
M6	Hliník 2.4	27.6-28.9	1660-2000	7.3-8.4	5.6
	Oceľ 2.2	43.7-44.5	2560-3110	11.3-12.4	
M8	Hliník 2.4	28.7-29.8	1910-2440	11.3-15.8	14.0
	Oceľ 2.2	44.5-49.8	2890-3780	19.2-21.5	



TECHNICKÉ ÚDAJE

IMPHFH

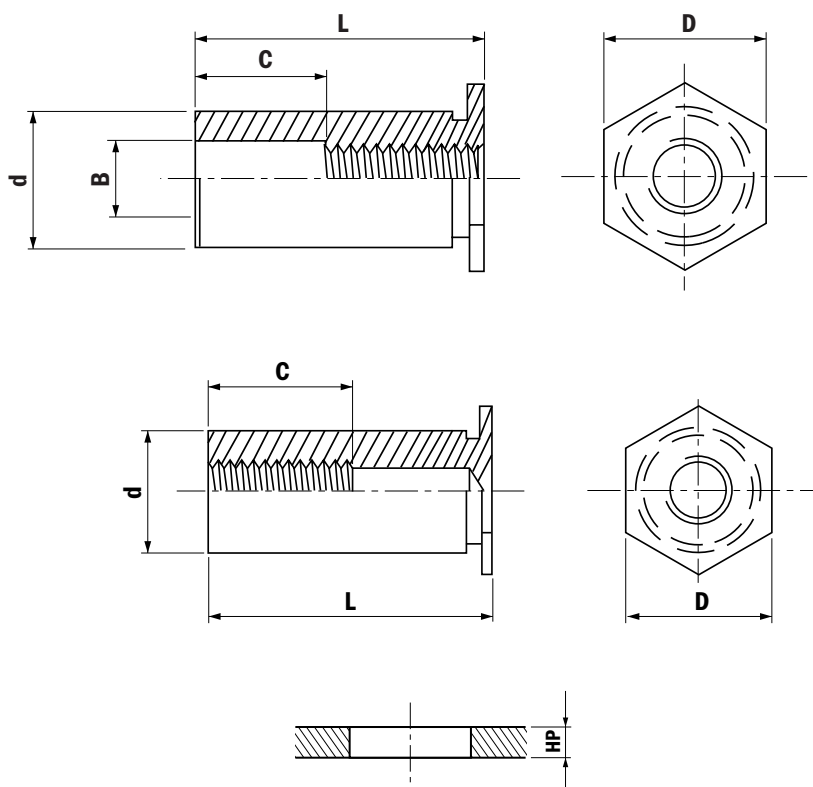
Závít	Materiál a hrúbka plechu [mm]	Lisovacia sila [kN]	Sila na spätné vytlačenie [N]	Odolnosť skrutky voči pootočeniu [Nm]	Max. ťahovací moment matice [Nm]
M5	Hliník 1.5	12.4-13	778-800	5.1-5.4	4.4
	Oceľ 1.5	25.3-26	1500-1556	7.6-8.1	
M6	Hliník 1.5	28.1-29	1270-1620	14-16.3	10.0
	Oceľ 1.5	32.3-33	1750-2020	14-16.4	
M8	Hliník 2.3	34.2-35.6	1700-1780	30-31.2	21.7
	Oceľ 2.3	43.6-44.5	2200-2890	30-36.6	
M10	Hliník 2.3	38.1-39	2445-2500	36-37.1	36.6
	Oceľ 2.3	57.2-58	3470-3600	49-50.6	



TECHNICKÉ ÚDAJE

IMPSO, IMPBSO, IMPSOS, IMPBSOS

Závit	Typ	Lisovacia sila [kN]	Síla na spätné vytlačenie [N]	Síla na vytrhnutie skrz plech [N]	Odolnosť púzdra voči pootočeniu [Nm]	Max. uťahovací moment skrutky [Nm]
M3	Oceľ	4.7-4.9	700-710	1230-1245	1.1-1.24	0.5
	Nerez	4.7-4.9	700-710	985-996	1.1-1.24	0.4
3.5M3	Oceľ	7.4-7.6	1310-1330	1245-1350	1.24-2.79	0.5
	Nerez	7.4-7.6	1310-1330	996-1100	1.24-2.79	0.4
M4, M5	Oceľ	10.5-10.7	1750-1780	2550-2575	5.01-5.8	2.0
	Nerez	10.5-10.7	1750-1780	2020-2060	5.01-5.8	1.6
Materiál dielu: 1.5 mm hliník						
Závit	Typ	Lisovacia sila [kN]	Síla na spätné vytlačenie [N]	Síla na vytrhnutie skrz plech [N]	Odolnosť púzdra voči pootočeniu [Nm]	Max. uťahovací moment skrutky [Nm]
M3	Oceľ	9.6-9.8	990-1000	1450-1465	2.1-2.15	0.5
	Nerez	9.6-9.8	990-1000	1150-1172	2.1-2.15	0.4
3.5M3	Oceľ	14.5-14.7	1850-1860	1465-1670	2.15-3.9	0.5
	Nerez	14.5-14.7	1850-1860	1172-1350	2.15-3.9	0.4
M4, M5	Oceľ	17.6-17.8	2460-2490	3100-3110	8.45-8.47	3.6
	Nerez	17.6-17.8	2460-2490	2450-2488	8.45-8.47	2.7
Materiál dielu: 1.5 mm oceľ						



ĎALŠIE PONÚKANÉ KATALÓGY



CONNECTION WITHOUT COMPROMISE



IMP KONTAKT, s.r.o.

MAREC 2011

Ferdiša Kostku 1 (Karlova Ves)
841 05 BRATISLAVA 4
TEL.: 02/602 02 070
FAX: 02/654 23 451
E-mail: obchod@impkontakt.sk

|SK|

www.impkontakt.sk